



INFORME

ESR 2025



Carta del Director

Queridos colaboradores, clientes y amigos:

Es un gusto, como año con año, poder concluir el 2025, un periodo que sin duda ha estado lleno de retos, aprendizajes y oportunidades de crecimiento. Cada desafío superado y cada meta alcanzada nos permiten reafirmar que, aunque el camino por delante aún es largo, avanzamos con paso firme y en la dirección correcta.

Este año es particularmente significativo para nuestra organización. Además de expresar mi más sincero agradecimiento a nuestros colaboradores, clientes, accionistas y a las comunidades que confían en nosotros, deseo destacar el profundo proceso de transformación que ha representado consolidarnos como una Empresa Socialmente Responsable (ESR). Cumplimos ya nuestro cuarto año trabajando bajo este distintivo, el cual ha impulsado una evolución interna constante y estructurada, orientada no solo al cumplimiento de objetivos económicos, sino también al fortalecimiento de nuestro impacto social, ambiental y de gobierno corporativo.

Si bien siempre nos hemos caracterizado por buscar la mejora continua, la metodología ESR marcó un antes y un después en nuestra manera de operar y de tomar decisiones. Nos ha retado a replantear procesos, a establecer metas más ambiciosas y a actuar con una visión integral y de largo plazo. Gracias a ello, hemos logrado ampliar nuestros alcances, fortalecer nuestra cultura organizacional y generar una diferencia real y positiva en las comunidades donde tenemos presencia.



Somos conscientes de que el camino de la responsabilidad social es un proceso permanente, que exige constancia, disciplina y compromiso. Por ello, reafirmamos nuestra determinación de seguir evolucionando, innovando y sumando esfuerzos para crear un impacto positivo y sostenible en la sociedad, en el medio ambiente y en nuestras prácticas de gobierno corporativo. Quiero expresar un agradecimiento profundo y especial a esta gran familia de Casa de Empeño La Mejor! El esfuerzo diario, la responsabilidad, el trabajo en equipo y el compromiso de cada uno de nuestros colaboradores han sido fundamentales para que, por tres años consecutivos, hayamos obtenido este distintivo. Más allá del reconocimiento, este logro nos ha permitido crecer como empresa, madurar como organización y evolucionar como un equipo alineado a valores sólidos.

Mi más sincero agradecimiento a todos los que forman parte de este proyecto y que, con su dedicación y convicción, hacen posible que sigamos avanzando.

Sigamos construyendo juntos este camino.

Vamos por el cuarto año!

Atentamente,

Jorge Mario Armenta Valdez

Dirección General

Casa de Empeño La Mejor!



Índice



13 RESPONSABILIDAD SOCIAL
Página



21 NOSOTROS
Página



27 GOBIERNO CORPORATIVO
Página



32 MEJORAMOS DÍA CON DÍA
Página



43 A NUESTROS COLABORADORES
Página



54 NUESTRO COMPROMISO CON LA EDUCACIÓN
Página



62 NUESTRO COMPROMIS CON LA COMUNIDAD
Página



72 MEDIO AMBIENTE
Página

En La Mejor!

entendemos lo que realmente importa.

Somos una empresa 100% mexicana, con presencia en el noroeste del país, y con más de 30 años de trayectoria dedicados a brindar soluciones financieras que hacen la diferencia en la vida de miles de personas.

Durante estas tres décadas, nos hemos comprometido a ofrecer mucho más que servicios financieros: ofrecemos tranquilidad, respaldo y oportunidades reales para que nuestros clientes puedan disfrutar de las cosas que verdaderamente valoran.



Nuestra Misión

Brindar una amplia gama de productos financieros y otros beneficios, con un servicio diferenciado y de calidad, apoyados con personal altamente calificado comprometido con la satisfacción de nuestros clientes.

Nuestra Filosofía

Nuestra cultura organizacional tiene una base filosófica orientada al cliente que está expresada en la misión y los valores. De ahí se deriva el diseño de políticas, estrategias, estructura y todo nuestro esfuerzo diario.

Esto define nuestra razón de ser y guía nuestra forma de SER.

Nuestros Valores

HONESTIDAD



LIDERAZGO



RESPONSABILIDAD



COMPROMISO



ACTITUD
DE SERVICIO



TRABAJO
EN EQUIPO



RESULTADOS



FLEXIBILIDAD



¿Por qué elegir La Mejor?

Cercanía y conveniencia: Contamos con múltiples sucursales estratégicamente ubicadas para estar siempre cerca de ti.

Seguridad y confianza: Operamos con total transparencia, protegiendo tu patrimonio como si fuera nuestro.

Avalúos justos y confiables: Nuestro compromiso es ofrecerte siempre una evaluación honesta y profesional de tus bienes.

Tasas competitivas: Sabemos lo importante que es tu dinero. Por eso ofrecemos intereses accesibles y justos.

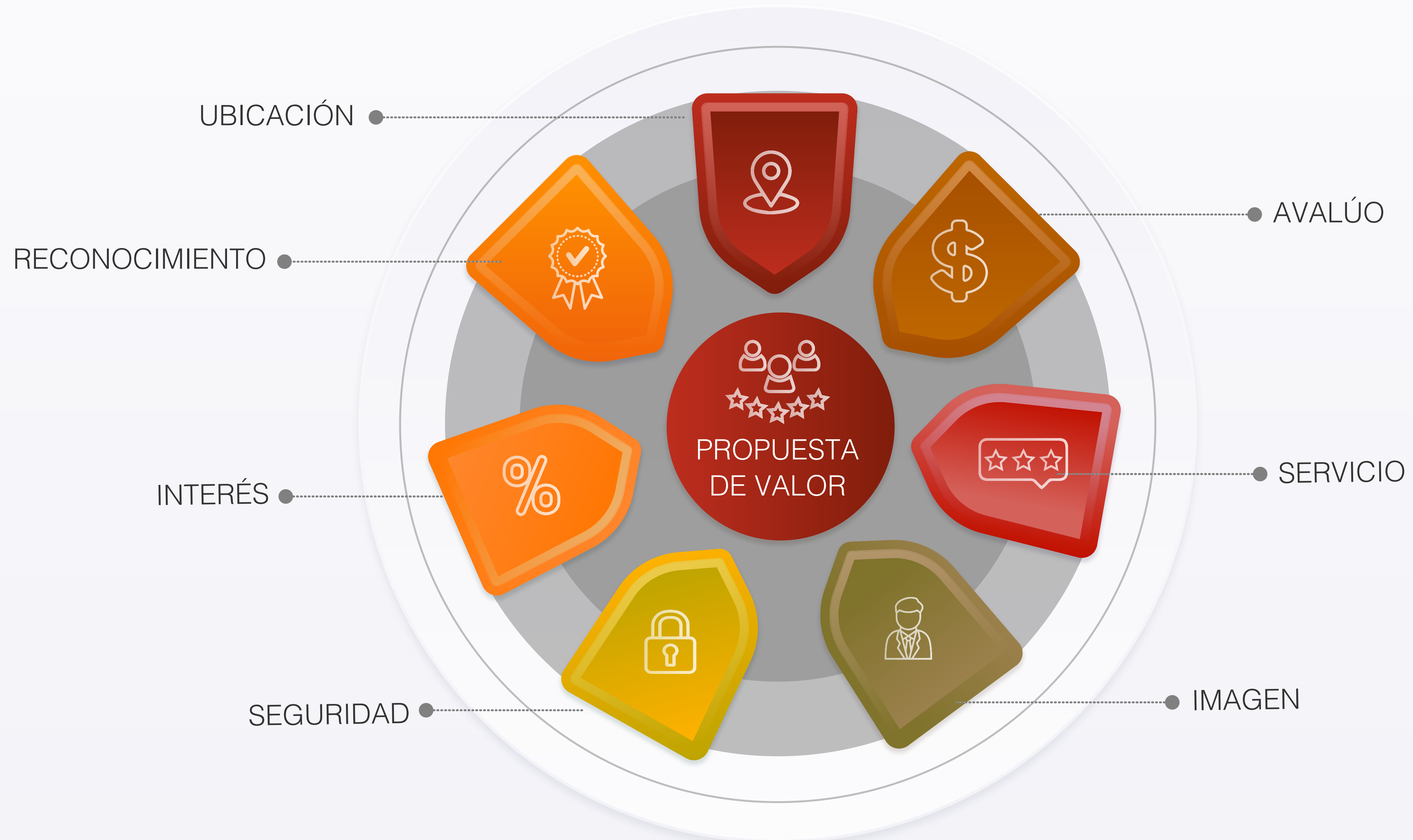
Opciones reales para conservar tu patrimonio: Diseñamos soluciones flexibles que se adaptan a tus necesidades y te ayudan a salir adelante sin perder lo que has construido.

En **La Mejor!**, no solo ofrecemos un servicio, sino una experiencia de atención cálida, humana y comprometida. Nuestra prioridad eres tú, y por eso trabajamos todos los días para seguir siendo tu mejor opción.

La Mejor!: donde tu bienestar es lo más importante.



Propuesta de Valor



Casa de Empeño La Mejor!

Más de 30 años apoyando a las familias mexicanas

Con más de tres décadas de experiencia en el sector de los préstamos con garantía prendaria, **Casa de Empeño La Mejor!** se ha consolidado como un aliado confiable para miles de familias que buscan soluciones financieras rápidas, seguras y accesibles.

Fundada en 1994 en Hermosillo, Sonora, con la apertura de su primera sucursal en la colonia López Portillo, La Mejor inició su camino con una visión clara: brindar apoyo real en los momentos que más se necesita. Desde entonces, su crecimiento ha sido constante y sostenido.

Hoy, **La Mejor! cuenta con más de 150 puntos de venta** en el noroeste de México, incluyendo 26 sucursales que también ofrecen servicio de bazar. Nuestra presencia se extiende a importantes ciudades como Hermosillo, Guaymas, Empalme, Ciudad Obregón, Nogales, San Luis Río Colorado, Tijuana, Tecate, Rosarito, Ensenada, Mexicali y Ciudad Juárez.



Más de 30 años apoyando a las familias mexicanas...

El compromiso con nuestros clientes nos ha llevado a **expandir operaciones más allá de Sonora**, abriendo camino en los estados de Chihuahua y Baja California. Algunos hitos clave en nuestra historia incluyen:

2003: Apertura de sucursales en Tijuana, marcando un importante paso en la expansión regional.

2009: Llegada a la ciudad de Chihuahua, reforzando nuestra presencia en el norte del país.

Gracias a la confianza de nuestros clientes, Casa de Empeño La Mejor! se ha posicionado como **la cadena líder en casas de empeño en el noroeste de México**. Nuestra trayectoria es sinónimo de solidez, compromiso y evolución constante, siempre con el objetivo de ofrecer más y mejores oportunidades a quienes confían en nosotros.





Innovación y diversificación para estar más cerca de ti

A partir de 2010, **Casa de Empeño La Mejor** dio un paso más en su evolución al ampliar significativamente su gama de servicios, diversificando su oferta más allá de los tradicionales préstamos con prendas de oro. Esta transformación marcó un momento clave en la historia de la empresa.

La incorporación de una amplia variedad de artículos para empeño representó un gran reto, pero también una oportunidad para mejorar procesos, adaptarse a las nuevas necesidades del mercado y ofrecer soluciones más completas y accesibles.

Gracias a esta expansión, **hemos logrado atender a un mayor número de personas**, brindando a nuestros clientes más opciones y mayor flexibilidad. Esta evolución no solo ha fortalecido nuestra presencia en el sector, sino que también ha permitido estrechar aún más la relación de confianza con las familias que día a día confían en nosotros.

Hoy, seguimos creciendo con el mismo compromiso de siempre: estar cerca de ti cuando más lo necesitas, ofreciendo un servicio cálido, transparente y confiable.



Parte de un grupo sólido y compromiso social

Desde hace 15 años, **Casa de Empeño La Mejor!** forma parte del **Grupo QAR**, un conglomerado que incluye otras empresas importantes de la región como Abarrey, Sonometal, Ceproal y Unilane. Esta alianza fortalece nuestra capacidad para ofrecer servicios integrales y de calidad.

Actualmente, Casa de Empeño La Mejor! continúa consolidándose como un apoyo fundamental para muchas familias en la región, con el firme objetivo de mantener y expandir sus servicios en los próximos años.

En 2023, fuimos reconocidos como una **Empresa Socialmente Responsable (ESR)**, un distintivo que refleja nuestro compromiso con la comunidad, el medio ambiente y el bienestar social. Este reconocimiento es el resultado de un esfuerzo continuo por adoptar prácticas empresariales éticas y responsables, enfocadas en generar un impacto positivo en la región y en nuestros clientes.

Este compromiso se reafirmó en 2024, y la empresa se ha comprometido a mantener altos estándares de responsabilidad social en el futuro. De esta manera, **Casa de Empeño La Mejor!** no solo busca ofrecer sus servicios de manera eficiente y confiable, sino también contribuir al desarrollo sostenible y al bienestar general de las comunidades donde tiene presencia. Este enfoque socialmente responsable se ha integrado en nuestra cultura empresarial, guiando nuestras acciones y decisiones a largo plazo.





RESPONSABILIDAD SOCIAL

Casa de Empeño La Mejor! se enorgullece en anunciar que, por **tercer año consecutivo**, hemos obtenido la certificación como **Empresa Socialmente Responsable (ESR)**. Este reconocimiento refleja nuestro compromiso constante con la ética, la sostenibilidad y el bienestar de las comunidades en las que operamos.

Este logro ha sido posible gracias al esfuerzo, dedicación y compromiso de todo nuestro equipo, quienes día a día contribuyen a fortalecer una cultura organizacional basada en los valores de respeto, integridad y solidaridad.

En **Casa de Empeño La Mejor!** creemos firmemente que el éxito empresarial va de la mano con la responsabilidad social. Por ello, continuaremos impulsando iniciativas que promuevan el desarrollo comunitario, el cuidado del medio ambiente y la mejora continua de nuestros procesos internos.

Reafirmamos nuestro propósito de seguir siendo una empresa que genera valor no solo para nuestros colaboradores y clientes, sino también para la sociedad en general. Este reconocimiento nos motiva a seguir avanzando con entusiasmo hacia un futuro más justo, sostenible y comprometido con todos.



DECÁLOGO ESR

LA EMPRESA SOCIALMENTE RESPONSABLE :

- 1.** Promueve e impulsa una cultura de competitividad responsable que busca las metas y el éxito del negocio, contribuyendo al mismo tiempo al bien star de la sociedad.
- 2.** Hace públicos sus valores, combate interna y externamente prácticas de corrupción y se desempeña con base en un código de ética.
- 3.** Vive esquemas de liderazgo participativo, solidaridad, servicio y de respeto a los derechos humanos y a la dignidad humana.
- 4.** Promueve condiciones laborales favorables para la calidad de vida, el desarrollo humano y profesional de toda su comunidad (empleados, familiares, accionistas y proveedores).
- 5.** Respeta el entorno ecológico en todos y cada uno de los procesos de operación y comercialización, además de contribuir a la preservación del medio ambiente.

- 6.** Identifica las necesidades sociales del entorno en que opera y colabora en su solución, impulsado el desarrollo y mejoramiento de la calidad de vida.
- 7.** Identifica y apoya causas sociales como parte de su estrategia de acción empresarial.
- 8.** Invierte tiempo, talento y recursos en el desarrollo de las comunidades en las que opera.
- 9.** Participa, mediante alianzas intersectoriales con otras empresas, organizaciones de la sociedad civil, cámaras, agrupaciones y/o gobierno, en la discusión, propuestas y atención de temas sociales de interés público.
- 10.** Toma en cuenta e involucra a su personal, accionistas y proveedores en sus programas de inversión y desarrollo social.



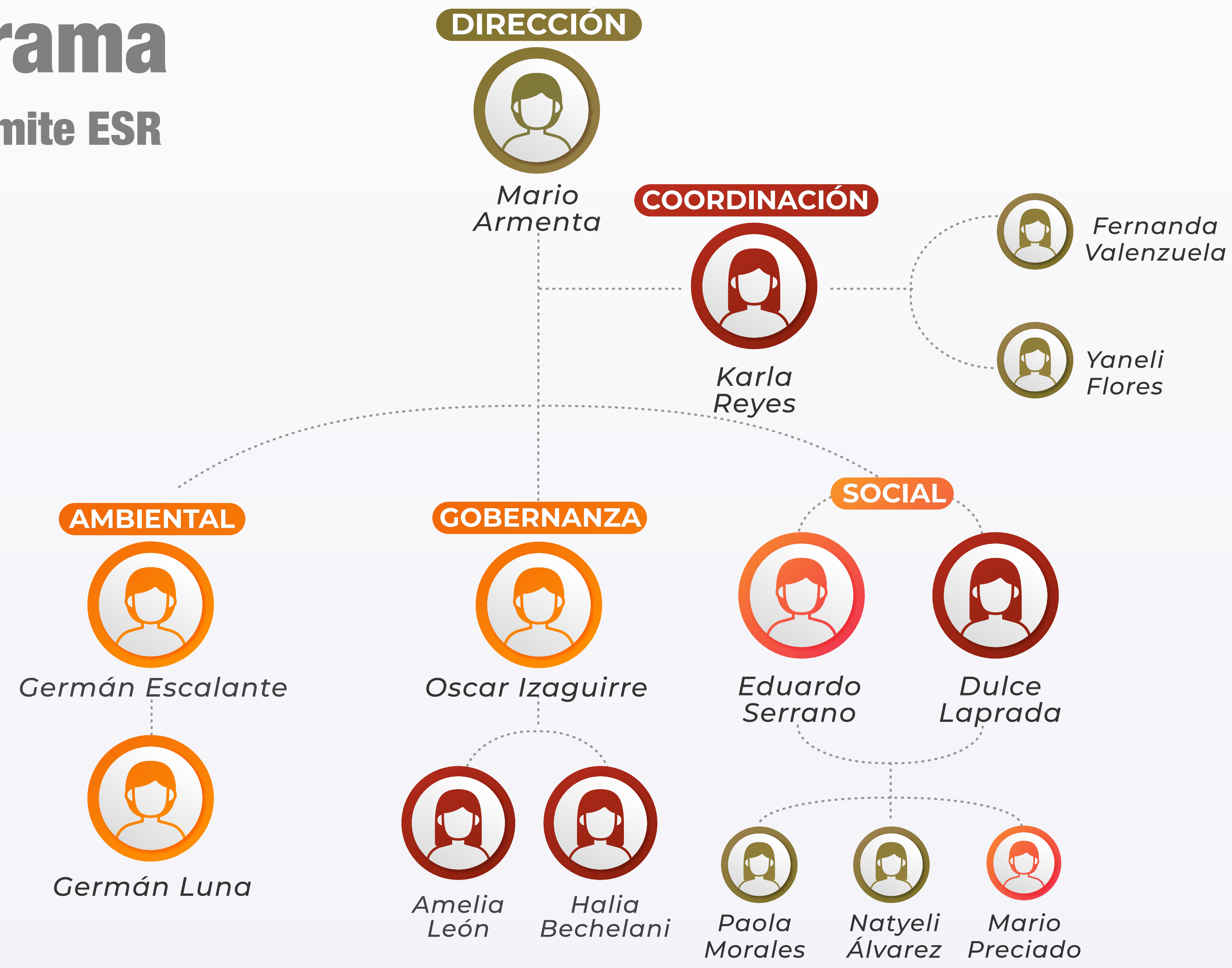
Objetivo

Que las acciones orientadas al desarrollo del personal y de la comunidad donde operamos, la protección del ambiente, así como la transparencia y compromiso público en todo lo que hacemos, sean parte integral de nuestra estrategia de negocio y se extiendan a todas las áreas de **Casa de Empeño La Mejor!**



Organigrama

de Comité ESR



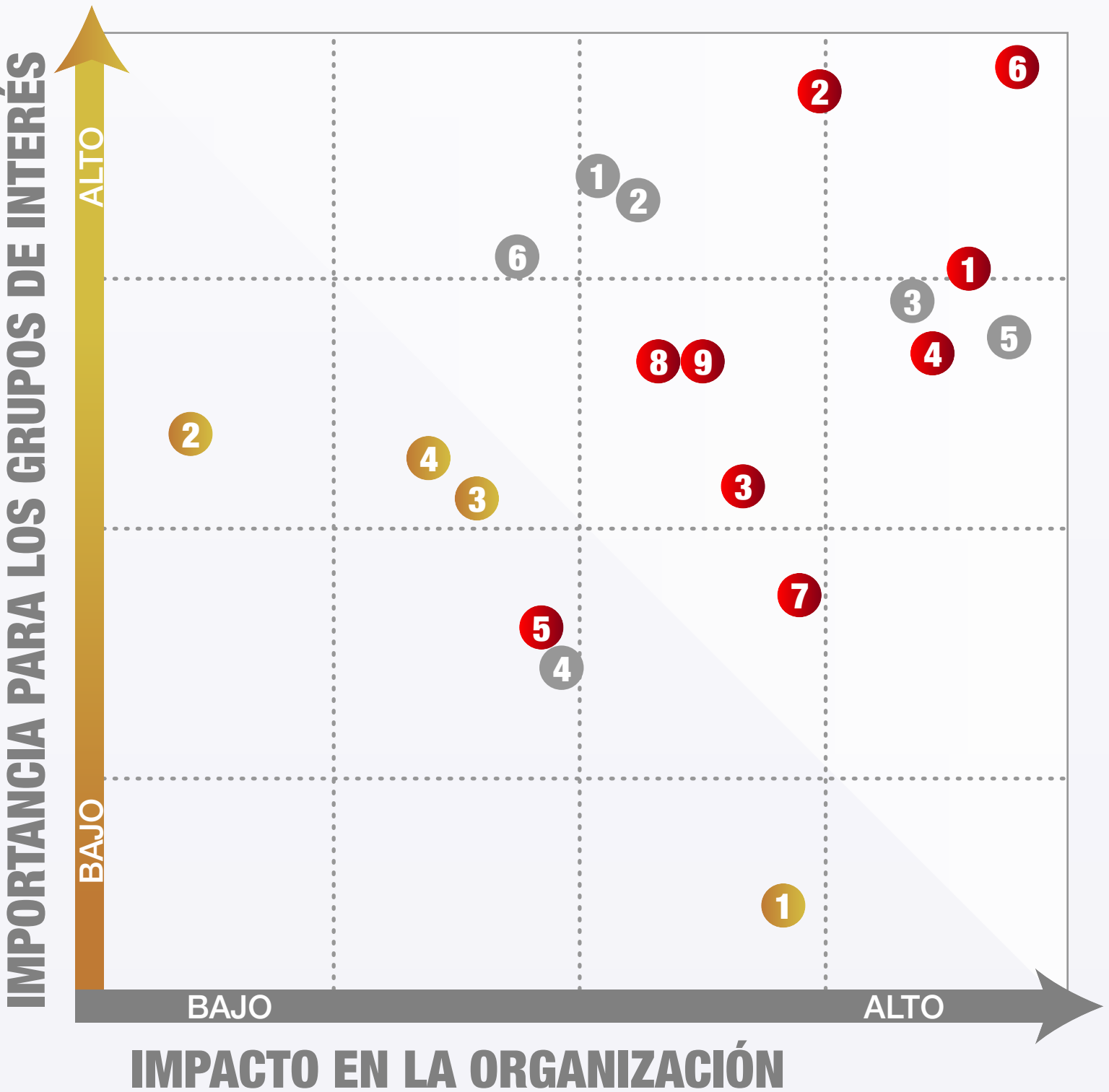
Grupos de Interés

En **Casa de Empeño La Mejor**, reconocemos la importancia de nuestros grupos de interés, quienes impulsan nuestras acciones y decisiones estratégicas. Nuestros clientes son el eje central de nuestras operaciones, por lo que trabajamos constantemente para brindarles un servicio confiable y accesible. Mantenemos una relación transparente y responsable con el gobierno, cumpliendo con las normativas vigentes. Valoramos profundamente a nuestros colaboradores, fomentando un ambiente laboral justo y motivador. Asimismo, nos comprometemos con el bienestar de la comunidad y la protección del medio ambiente, promoviendo prácticas sostenibles. Finalmente, actuamos con responsabilidad hacia nuestros dueños y accionistas, asegurando una gestión eficiente y orientada a resultados.



Matriz de Materialidad

En **Casa de Empeño La Mejor!**, reconocemos la importancia de nuestros grupos de interés, quienes impulsan nuestras acciones y decisiones estratégicas. Nuestros clientes son el eje central de nuestras operaciones, por lo que trabajamos constantemente para brindarles un servicio confiable y accesible. Mantenemos una relación transparente y responsable con el gobierno, cumpliendo con las normativas vigentes. Valoramos profundamente a nuestros colaboradores, fomentando un ambiente laboral justo y motivador. Asimismo, nos comprometemos con el bienestar de la comunidad y la protección del medio ambiente, promoviendo prácticas sostenibles. Finalmente, actuamos con responsabilidad hacia nuestros dueños y accionistas, asegurando una gestión eficiente y orientada a resultados.



DIMENSIÓN ECONÓMICA

- Servicios de calidad
- Integridad en el cumplimiento normativo
- Crecimiento
- Trascendencia
- Innovación
- Permanencia
- Instrumentos y servicios financieros
- Prevención del lavado de dinero
- Medidas anticorrupción

DIMENSIÓN SOCIAL

- 1. Calidad de vida de los colaboradores
- 2. Desarrollo de talento de colaboradores
- 3. Atracción y retención del talento
- 4. Cultura empresarial
- 5. Vinculación empresarial y social
- 6. Igualdad de oportunidades

DIMENSIÓN AMBIENTAL

- 1. Uso eficiente de energía eléctrica y agua
- 2. Respeto al entorno natural
- 3. Uso de energía renovable
- 4. Eficiencia en el uso de consumibles y reciclaje



Donde dan más!

ODS: Objetivo de Desarrollo Sostenible

Vincular los Objetivos de Desarrollo Sostenible (ODS) a los objetivos de Casa de Empeño La Mejor representa una oportunidad estratégica para que la organización contribuya activamente a los grandes desafíos globales, al mismo tiempo que fortalecen su competitividad y sostenibilidad a largo plazo. Los ODS, establecidos por la ONU, ofrecen un marco universal que guía a empresas, gobiernos y sociedad civil hacia un desarrollo más justo, inclusivo y respetuoso con el medio ambiente.

Al alinear nuestras metas con los ODS, podemos identificar áreas de impacto positivo, mantener una imagen sana, atraer inversiones responsables y generar valor compartido para todos nuestros grupos de interés. Además, esta vinculación permite establecer indicadores claros y medibles que ayudan a evaluar el progreso en sostenibilidad y responsabilidad social, integrando estos principios en la gestión operativa y estratégica del negocio.

En un entorno cada vez más exigente y consciente, adoptar los ODS como parte de nuestra cultura corporativa no solo fortalece nuestra licencia social para operar, sino que también buscamos posicionarnos como agentes de cambio que impulsan un futuro más sostenible y equitativo para todos.

FOCO PRINCIPAL:



- 1. Generación de empleos directos e indirectos
- 2. Prestaciones y salarios justos
- 3. Calidad de vida para todos los colaboradores
- 4. Desarrollo de talento para todo nuestro equipo de trabajo



- 1. Prohibición del uso de tabaco en instalaciones
- 2. Seguro social para todo el personal, seguro de gastos médicos mayores para puestos estratégicos y familiares
- 3. Empresa en contra de las adicciones
- prioridad a la unión familiar



- 1. Programa e impulso a hijos de empleados para mejor estudiante
- 2. Apoyo a escuelas para becar estudiantes
- 3. Capacitaciones efectivas para empleados
- 4. Cursos de desarrollo de habilidades para empleados



- 1. Gobierno corporativo
- 2. Igualdad de oportunidades sin distinción de género
- 3. Generación de empleos y salarios dignos
- 4. Oportunidades de crecimiento
- 5. Prestaciones de Ley

CONTRIBUCIÓN DIRECTA



- Apoyos a instituciones sin fines de lucro
- Programas de recolección de alimentos



- Gobierno corporativo
- Comité de dirección y asesores externos
- Seguridad de la información
- Código de ética y conducta
- Cumplimiento normativo

CONTRIBUCIÓN INDIRECTA



- 1. Inclusión de género en comité de administración
- 2. Código de ética y conducta
- 3. Comité de ESR
- 4. Consejo de dirección
- 5. Atracción y promoción de talentos
- 6. Desarrollo de liderazgo
- 7. Derechos de las mujeres
- 8. Inclusión de género



- 1. Código de ética y conducta
- 2. Desarrollo de carreras sin distinción de género
- 3. Desarrollo de liderazgo
- 4. Capacitación continua
- 5. Salarios justos
- 6. Facilidad y accesibilidad de pagos a todo el personal



NOSOTROS



Donde dan más!

152 Sucursales
3 Estados
12 Ciudades
2 Modelos de Negocio
29 Servicios



1

BAJA CALIFORNIA

Tijana	42
Rosarito	2
Tecate	3
Mexicali	24
Ensenada	10

2

SONORA

Hermosillo	19
Guaymas	4
Empalme	3
Obregón	7
Nogales	6
San Luis	4

3

CHIHUAHUA

CD. Juárez 28

Nuestra Fuerza Está en Nuestra Gente



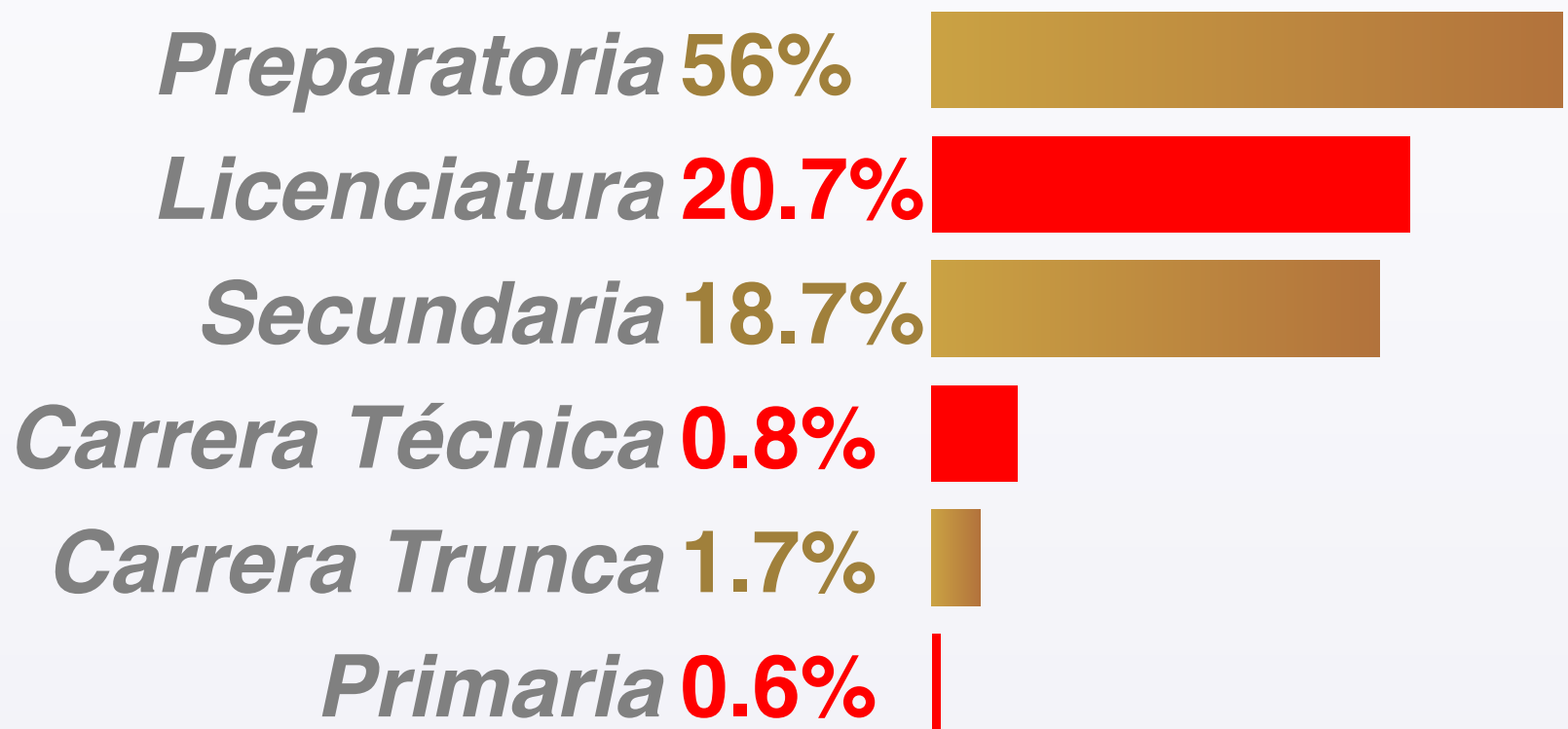
En **Casa de Empeño La Mejor!**, creemos firmemente que el valor más importante de nuestra organización son las personas que la conforman. Nuestros más de 650 colaboradores son nuestra inspiración diaria; ellos dan forma y razón de ser a nuestros valores, misión, visión y filosofía.

Gracias a su compromiso, entrega y pasión por servir, brindamos a nuestros clientes una atención de calidad, con empatía y calidez humana, en cada una de nuestras **152 sucursales ubicadas en el noroeste del país.**

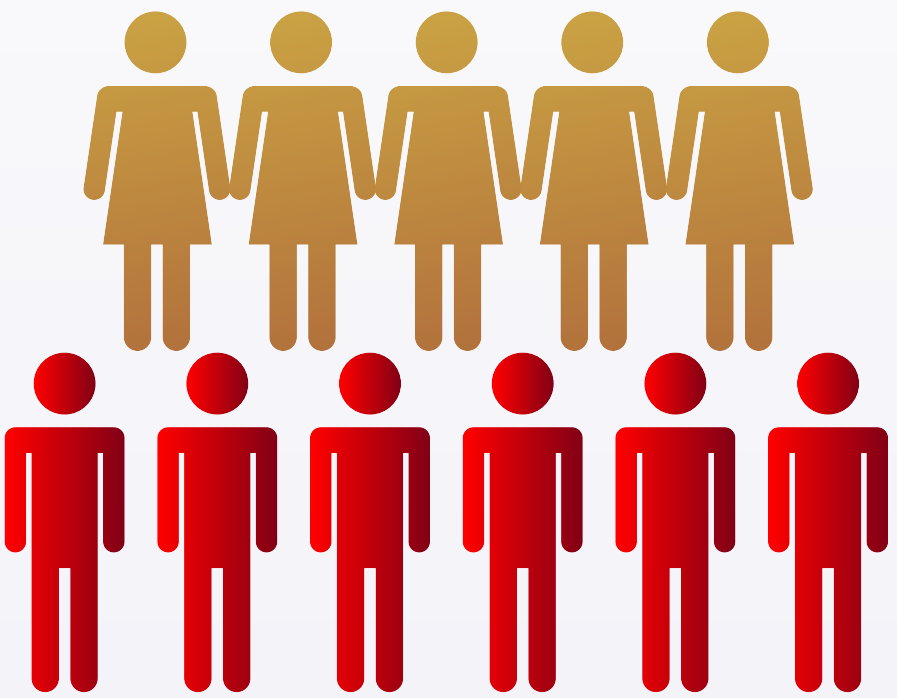
Su trabajo constante y dedicación son la base sobre la cual construimos la confianza de quienes nos eligen. Ellos no solo representan lo que somos hoy, sino también el futuro que queremos seguir forjando juntos.

Casa de Empeño La Mejor! es más que una empresa: es una comunidad unida por el respeto, la solidaridad y el servicio. Y todo eso es posible gracias al esfuerzo y compromiso de nuestra gran familia.

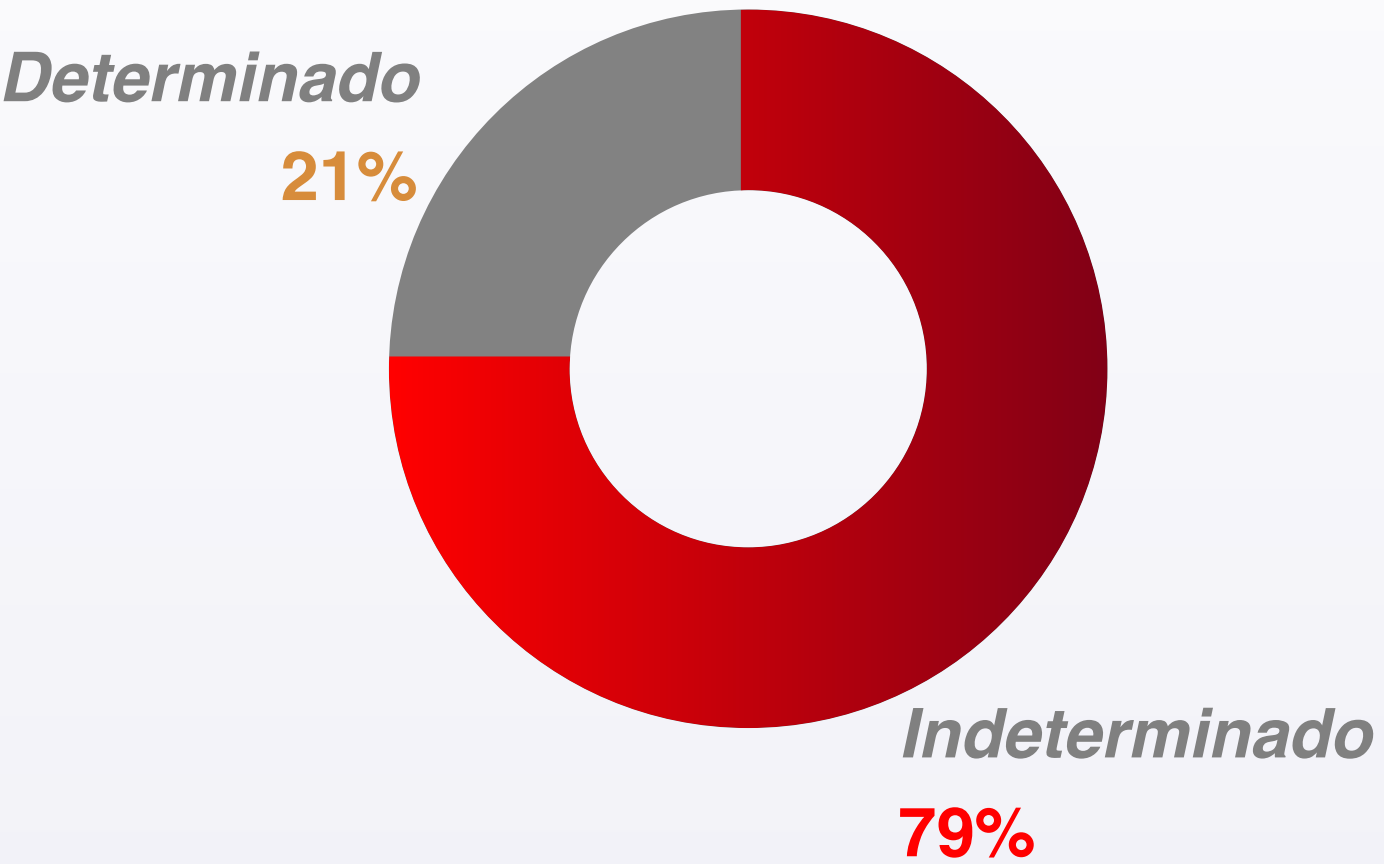
ESCOLARIDAD



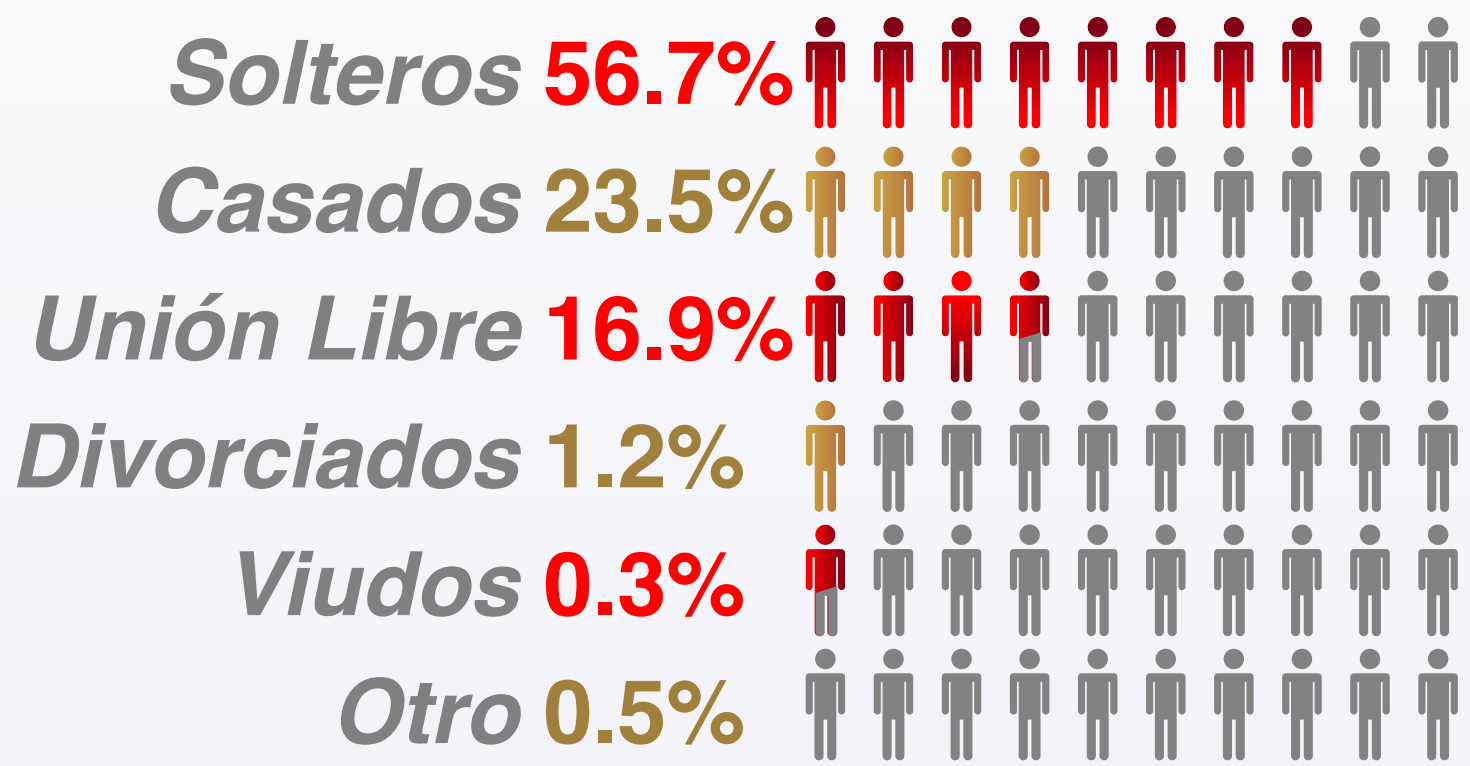
Colaboradores 652



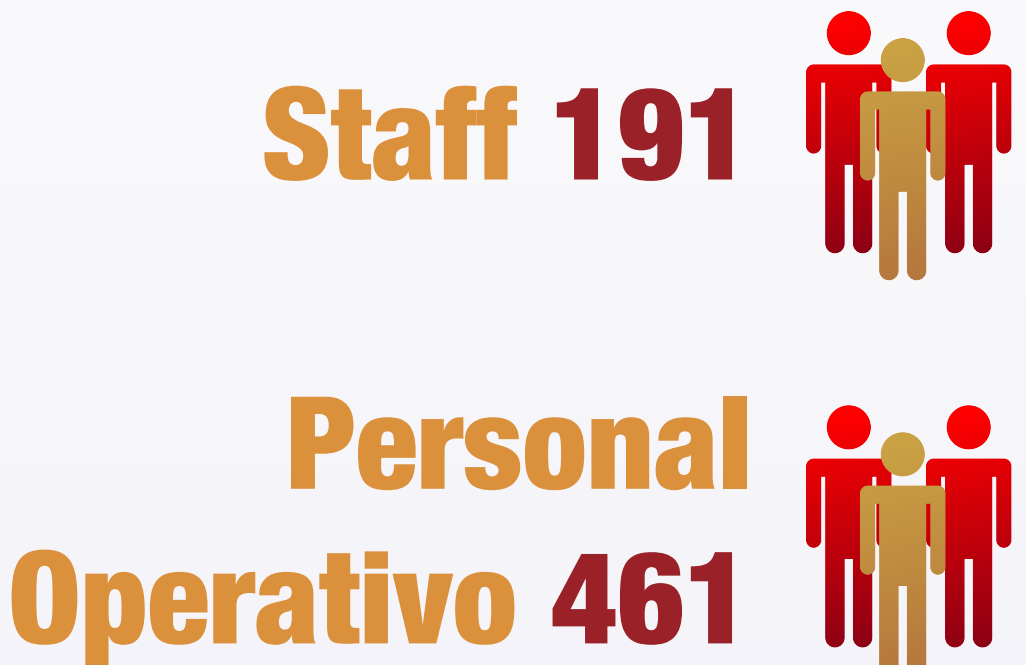
286 Contratos en el 2025



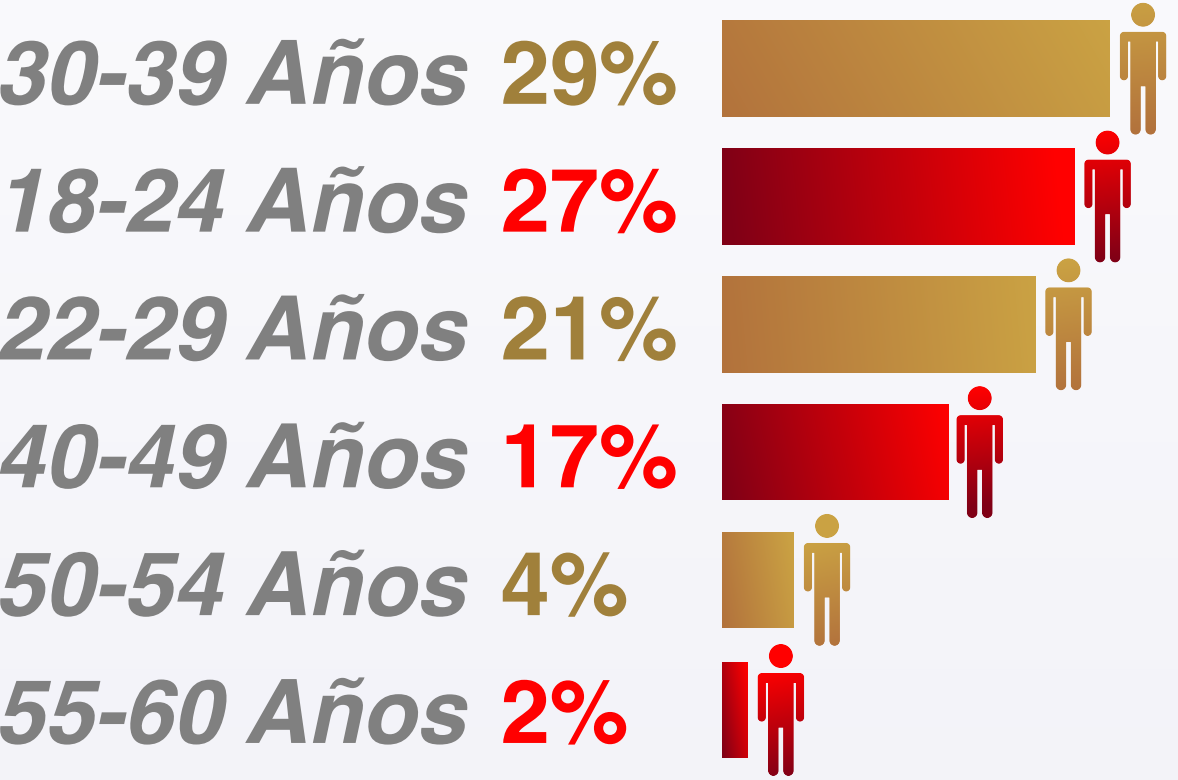
ESTADO CIVIL



PUESTOS DE TRABAJO



EDAD



La Participación de la Mujer en Casa de Empeño La Mejor!

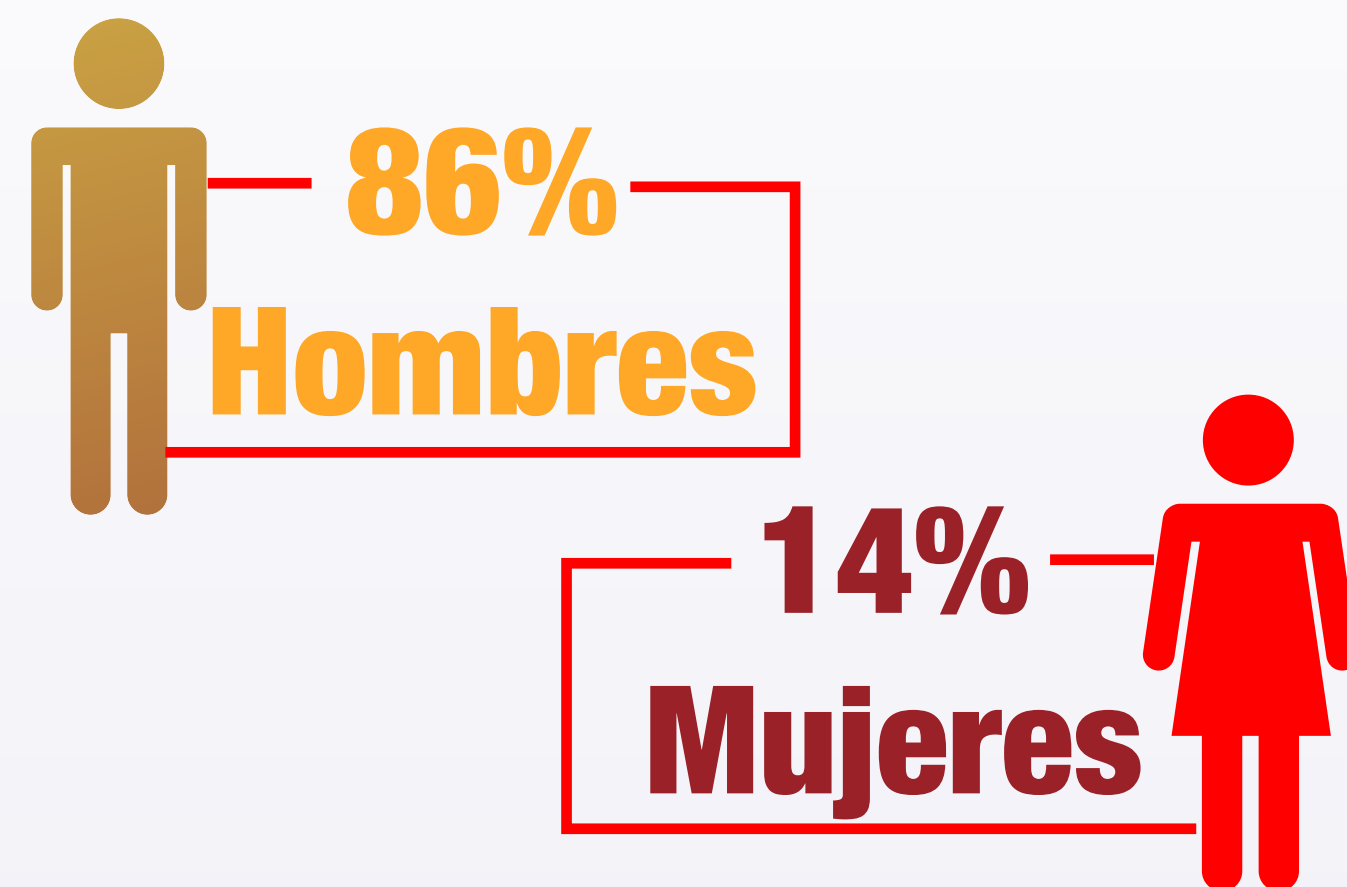
En Casa de Empeño La Mejor!, reconocemos y valoramos profundamente el papel fundamental que desempeñan las mujeres dentro de nuestra organización. Su talento, compromiso y liderazgo dan vida a nuestra cultura empresarial, aportando una perspectiva clave en la toma de decisiones y en la construcción de un entorno más inclusivo y equitativo. Actualmente, las mujeres representan el **56% de nuestra fuerza laboral**, ocupando puestos estratégicos que impulsan el crecimiento y la eficiencia de la empresa. Esta participación activa refleja nuestro compromiso con la igualdad de oportunidades, fortaleciendo no solo el desempeño interno, sino también el impacto positivo que generamos en la comunidad. Creemos firmemente que una empresa con mujeres en roles clave es una empresa con visión, sensibilidad social y capacidad de transformación.



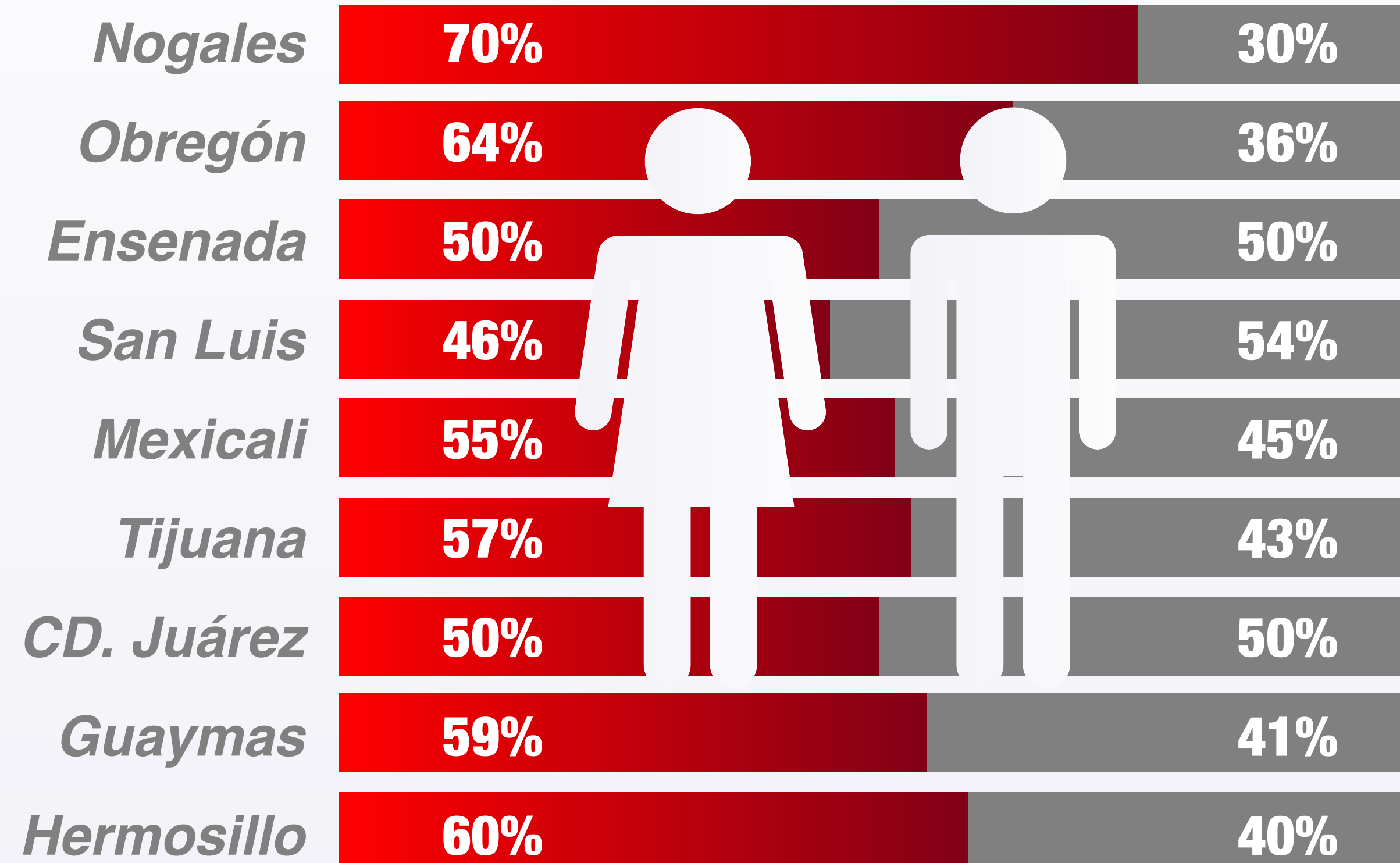
PUESTOS DE TRABAJO



EQUIPO DIRECTIVO Y CONSEJO



PARTICIPACIÓN DE LA MUJER POR CIUDAD



286
Contratos en el 2025



Participación en
puestos de trabajo



Donde dan más!



GOBIERNO CORPORATIVO

Alta Dirección

Es responsable del cumplimiento de las obligaciones fiduciarias dentro del consejo y de definir la visión estratégica del negocio. Supervisa, evalúa y gestiona el cumplimiento de los objetivos y metas organizacionales, así como el desempeño general de la operación. Además, identifica y analiza los riesgos actuales y futuros que puedan impactar el logro de dichos objetivos

CONSEJO DE ADMINISTRACIÓN

Presidente del Consejo:

Gilberto Robles Bustamante

Secretario:

Tuly Rascón Sierra

Consejero Interno:

1.- *Jorge Mario Armenta Valdez*

2.- *José Alberto Castillo López*

Consejeros Externos:

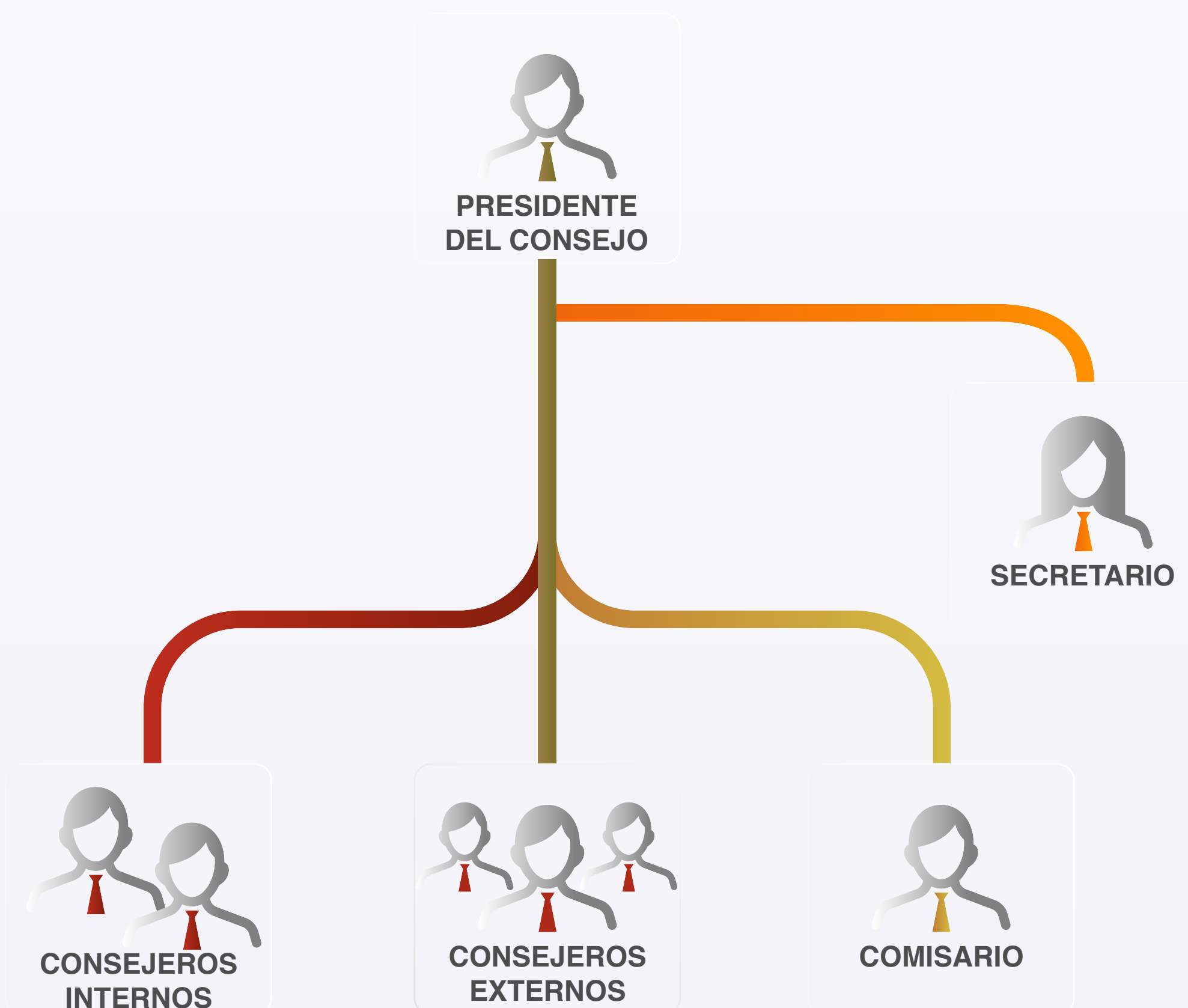
1.- *Alfonzo González Migoya*

2.- *Francisco Javier Michel Pelayo*

3.- *Sergio del Valle*

Comisario:

1.- *Vacante*



Cada zona está compuesta por unidades de negocio responsables de planificar y ejecutar estrategias alineadas con la visión estratégica definida por la Alta Dirección. En caso de que surjan actualizaciones, cambios o propuestas de nuevas políticas, la Alta Dirección tiene la responsabilidad de asegurar que todas estas iniciativas se mantengan coherentes con la estrategia general del negocio y contribuyan al logro de los objetivos organizacionales.



Comité de Riesgo

El Comité de Riesgo identifica y evalúa las variables asociadas a las principales fuentes de riesgo mediante un mapa de riesgos, priorizando aquellas con mayor probabilidad de ocurrencia y mayor impacto en los procesos de la compañía. Asimismo, se analizan los riesgos internos que involucran a todos los departamentos y a la Alta Dirección. Además, se consideran riesgos externos y otros factores que, aunque menos controlables, también representan amenazas relevantes, especialmente aquellos que pueden afectar a la sociedad y al medio ambiente.

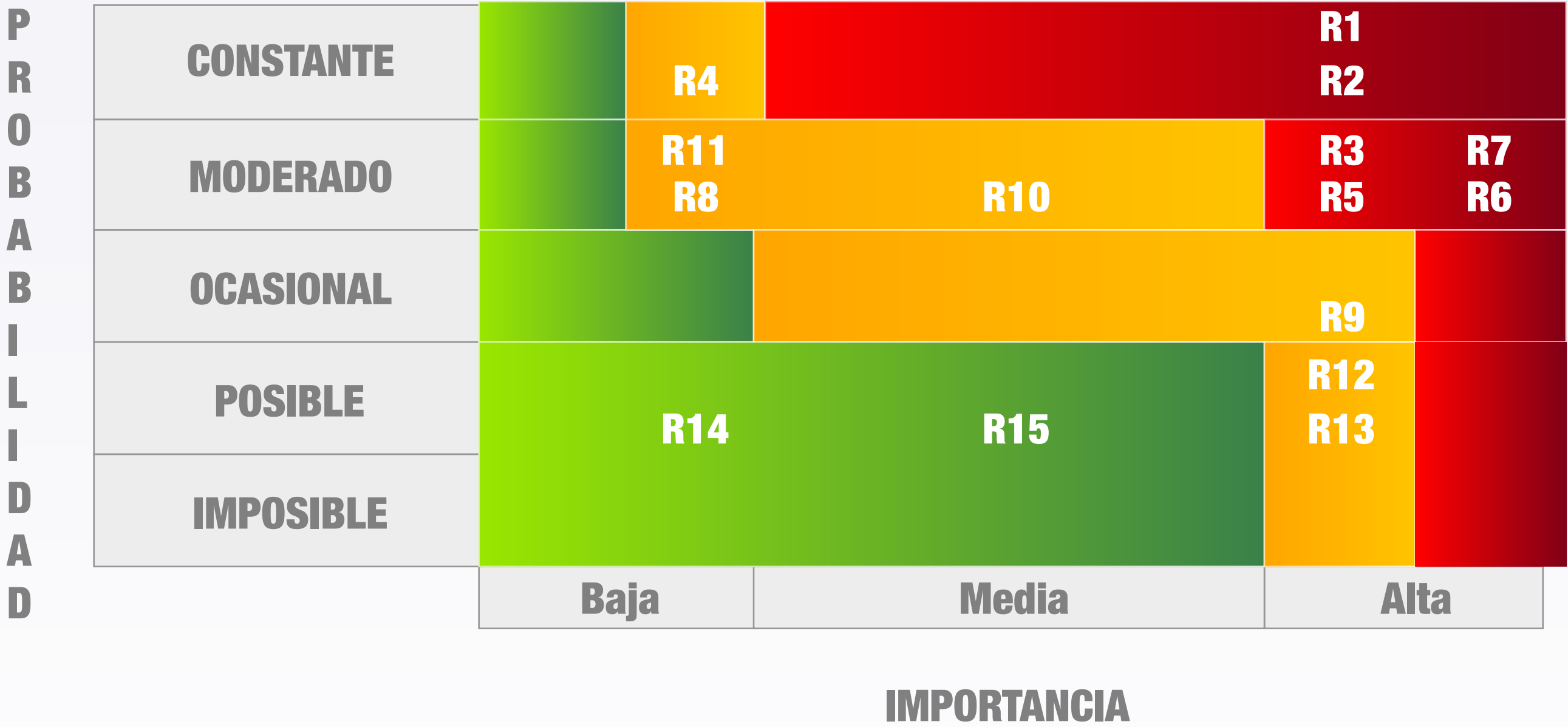
Dentro de las actividades del equipo directivo, se integra un consejo de riesgos que está compuesto como sigue:

Comité de Riesgos	
Tuly Rascón Sierra	<i>Dir. de Finanzas</i>
Alberto Castillo López	<i>Dir. de Contraloría</i>
Mario Armenta Váldez	<i>Dir. General</i>
Oscar Izaguirre González	<i>Gerente Corporativo de Auditoria</i>

Análisis y Seguimiento de la Matriz de Riesgos

El Comité de Riesgo analiza y monitorea de manera continua la matriz de riesgos, con especial atención a las actividades que representan un mayor nivel de exposición. Para su construcción y actualización, se consulta a cada líder de departamento, con el fin de identificar los procesos que se llevan a cabo y las acciones implementadas para prevenir errores o situaciones que puedan poner en riesgo el patrimonio de la organización. Esta matriz permite detectar áreas de mejora, optimizar procesos y establecer un seguimiento efectivo a través de los departamentos de supervisión y los jefes directos responsables.

MAPA DE RIESGOS OPERATIVOS CASA DE EMPEÑO LA MEJOR! 2024



ELECTRODOMÉSTICOS

ITOSONID

MEJORAMOS DÍA CON DÍA



En Casa de Empeño La Mejor!, reconocemos que nuestros colaboradores son el eje fundamental de la organización. Por ello, invertimos tiempo, esfuerzo y recursos en escuchar y comprender sus necesidades, opiniones y percepciones. Estamos plenamente conscientes de que un buen clima organizacional no solo impacta directamente en el bienestar del personal, sino también en la productividad, el compromiso y los resultados de la empresa.

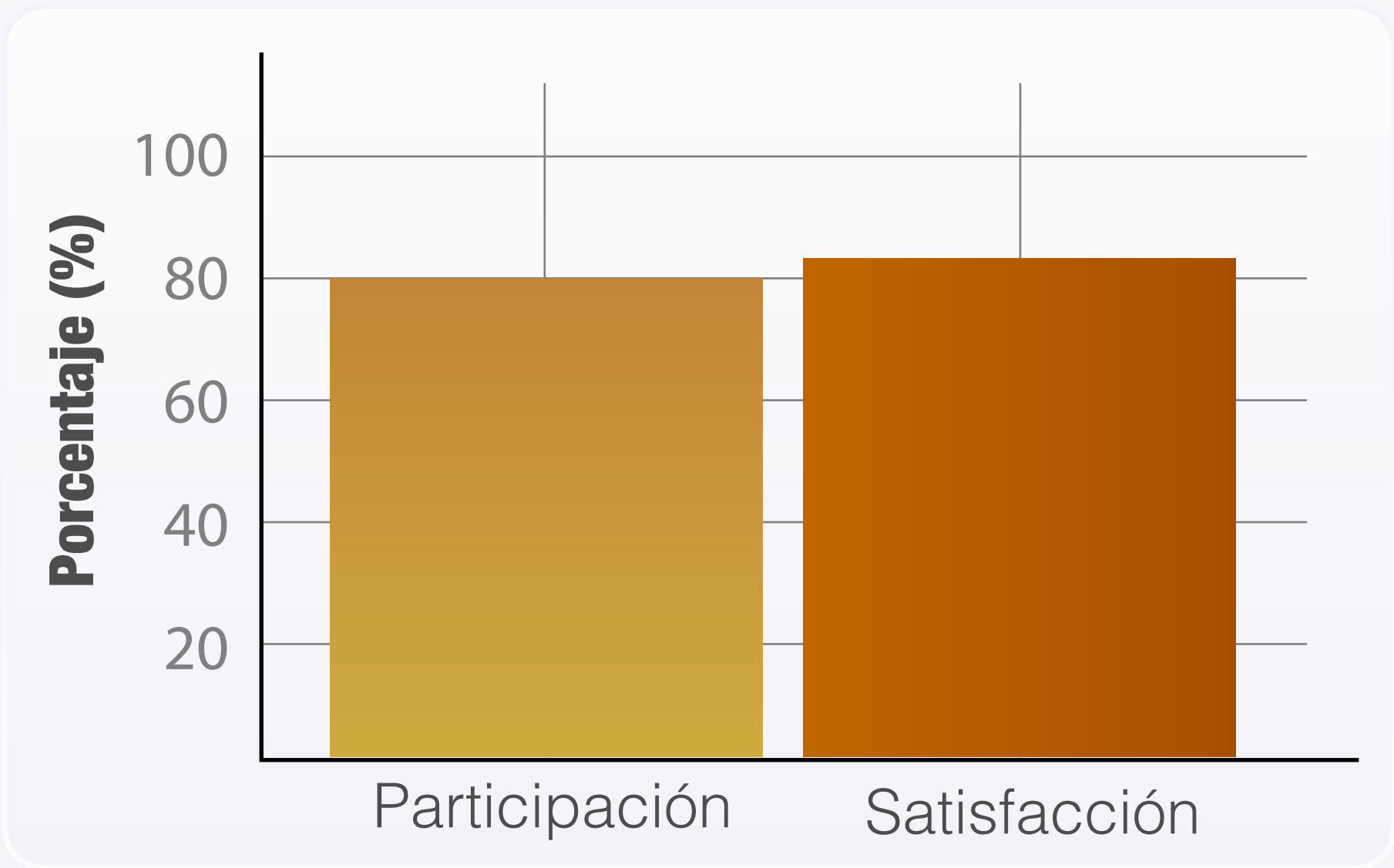
Nuestra gestión se basa en principios sólidos como la igualdad de oportunidades, la equidad, el respeto a los derechos humanos y la promoción de un liderazgo ético, cercano y empático. Estos valores nos guían para construir entornos laborales donde todas las personas se sientan valoradas, escuchadas y respetadas.

A través de diagnósticos constantes, espacios de diálogo y programas enfocados en el desarrollo integral, buscamos fortalecer una cultura organizacional incluyente, justa y orientada al crecimiento compartido. Porque cuando las personas se sienten bien, la organización avanza.

Todo lo anterior se ve reflejado en los resultados positivos de nuestras evaluaciones de clima organizacional, los cuales confirman que vamos por el camino correcto en la construcción de entornos laborales sanos, inclusivos y alineados con nuestros valores. Estos resultados no solo validan nuestros esfuerzos, sino que también nos impulsan a seguir mejorando continuamente en beneficio de nuestras personas y de la organización en su conjunto.

RESULTADOS DE ENCUESTA DE CLIMA ORGANIZACIONAL 2025

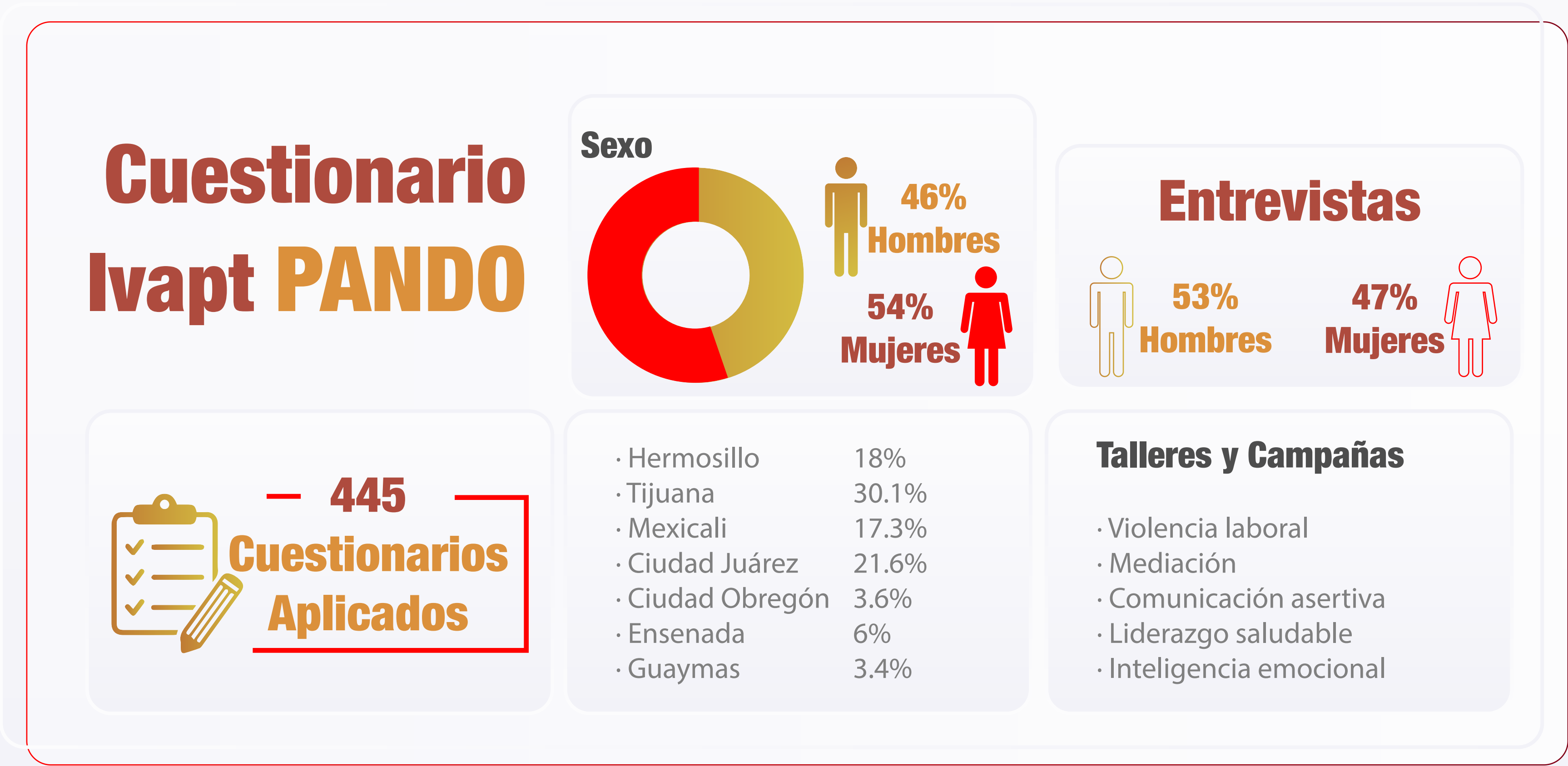
 **438**
Encuestas Aplicadas



 **80%**
de Participación

 **83%**
Nivel de Satisfacción

Nos comprometemos a generar entornos laborales libres de violencia, donde prevalezca el respeto, la seguridad y la dignidad de todas las personas. Para lograrlo, colaboramos con expertos en la materia que nos apoyan en la identificación de áreas de mejora y en el diseño de estrategias efectivas. Entre las acciones que implementamos se encuentran la aplicación de encuestas certificadas, entrevistas anónimas, talleres de sensibilización y capacitación, así como campañas de concientización, todas orientadas a fomentar una cultura de paz y prevención dentro de la organización.



Evaluación 360

En Casa de Empeño La Mejor! evaluamos al 100% de nuestros líderes como parte de nuestro compromiso con el desarrollo organizacional y la consolidación de una cultura basada en valores. Estas evaluaciones tienen como propósito asegurar que cada líder sea un modelo de conducta alineado con nuestra visión, misión y principios éticos, promoviendo un entorno de respeto, equidad y crecimiento. Además, este proceso nos permite identificar de manera oportuna áreas de mejora, generar planes de acción personalizados y fomentar el aprendizaje continuo. Creemos firmemente que un liderazgo fuerte, consciente y coherente es clave para impulsar el bienestar de nuestros colaboradores y el éxito sostenible de nuestra organización.

LOS PUESTOS QUE SE EVALÚAN SON LOS SIGUIENTES:

1. Gerente de Recursos Humanos	7. Gerente de Mercadotecnia
2. Coordinador de Desarrollo Humano Corporativo	8. Supervisor de Contraloría
3. Gerente Regional	9. Director de Operaciones
4. Supervisor	10. Gerente de Auditoría Corporativa
5. Gerente de Auditoría	11. Gerente de CEDIS
6. Gerente de Zona	



Donde dan más!

Los Líderes son evaluados con base en los siguientes indicadores:

En Casa de Empeño La Mejor! evaluamos al 100% de nuestros líderes como parte de nuestro compromiso con el desarrollo organizacional y la consolidación de una cultura basada en valores. Estas evaluaciones tienen como propósito asegurar que cada líder sea un modelo de conducta alineado con nuestra visión, misión y principios éticos, promoviendo un entorno de respeto, equidad y crecimiento. Además, este proceso nos permite identificar de manera oportuna áreas de mejora, generar planes de acción personalizados y fomentar el aprendizaje continuo. Creemos firmemente que un liderazgo fuerte, consciente y coherente es clave para impulsar el bienestar de nuestros colaboradores y el éxito sostenible de nuestra organización.



LOS PUESTOS QUE SE EVALÚAN SON LOS SIGUIENTES:

· Seguimiento a objetivos y cumplimiento de metas.	· Escucha y trato humano.
· Compromiso personal.	· Administración de los recursos materiales.
· Compromiso con la empresa.	· Puntualidad y administración de tiempos.
· Confianza y credibilidad.	· Liderazgo y autoridad.
· Es alineado con la misión de la empresa.	· Relaciones Sanas.
· Es honesto.	· Actitud positiva.
· Es paciente.	· Toma decisiones.
· Resolución de Problemas.	· Comunicación.
· Es guía.	· Inteligencia Emocional.



64
Total de Evaluaciones



8.14
Promedio Global

Sabemos que el desarrollo de nuestra gente es un eje fundamental para el crecimiento de la organización. En un entorno cada vez más dinámico y competitivo, no podemos quedarnos atrás. Por ello, invertimos de manera constante en programas de capacitación dirigidos a fortalecer tanto las habilidades blandas como las técnicas y humanas de nuestros colaboradores. Nuestro objetivo es impulsar su crecimiento integral, preparándolos para enfrentar los retos actuales y futuros, y al mismo tiempo fortalecer el talento interno que da vida a nuestra cultura y propósito institucional.

72
Promociones
en 2025



Desarrollo de Líderes y Equipos

En nuestra organización, comprendemos que la formación de líderes y equipos no se limita únicamente a la capacitación técnica. Creemos firmemente en el desarrollo integral de las personas como base para construir una cultura organizacional sólida y sostenible. Por ello, impulsamos programas de formación que no solo fortalecen las competencias técnicas requeridas para el desempeño de sus funciones, sino que también promueven habilidades blandas como el liderazgo, la comunicación efectiva, el trabajo en equipo, la adaptabilidad y la toma de decisiones.



Nuestro enfoque está centrado en ofrecer oportunidades de aprendizaje continuo que estén alineadas con los retos actuales del entorno empresarial y con la visión estratégica de la compañía. De esta manera, buscamos potenciar el talento de cada colaborador, fomentar el sentido de pertenencia y contribuir al crecimiento profesional y personal de nuestros equipos. Además, promovemos espacios de retroalimentación, acompañamiento y desarrollo que permiten a los líderes inspirar, guiar y multiplicar el conocimiento dentro de sus áreas, fortaleciendo así la capacidad de respuesta y la resiliencia organizacional.



Importancia de la Retención de Personal en Casa de Empeño La Mejor!

En Casa de Empeño La Mejor!, entendemos que la rotación de personal es un indicador clave en la gestión del talento humano y en la estabilidad operativa de nuestra organización. Su análisis no solo permite evaluar el clima laboral y la eficacia de nuestras estrategias de atracción y retención, sino que también impacta directamente en la atención al cliente, la seguridad de las operaciones y la continuidad del negocio.

En el sector de las casas de empeño, donde el manejo de bienes de valor, la confianza del cliente y el cumplimiento normativo son elementos críticos, contar con personal capacitado, comprometido y estable resulta fundamental. Una alta rotación puede traducirse en:

Pérdida de experiencia operativa: Los procesos de valuación, registro, manejo de inventario y atención personalizada requieren tiempo y formación. La salida constante de colaboradores representa una pérdida de conocimiento valioso para la operación diaria.

Incremento en costos: Cada salida implica inversión en reclutamiento, capacitación y adaptación de nuevos ingresos. Esto afecta la eficiencia y puede representar un costo operativo considerable a largo plazo.

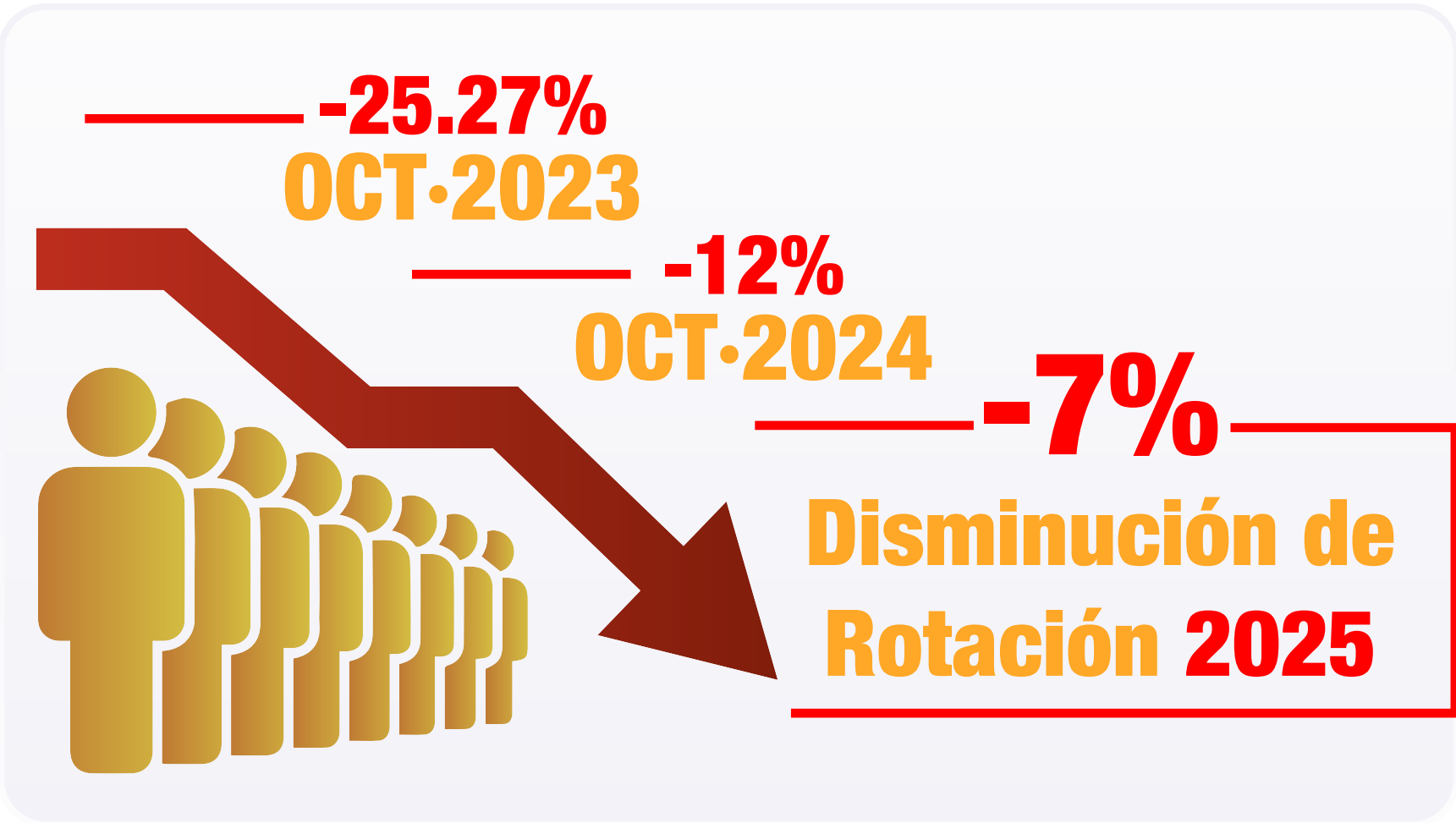
Impacto en el servicio al cliente: La rotación frecuente puede afectar la confianza de los clientes, quienes valoran la atención personalizada, la agilidad y la seguridad que ofrecen empleados con experiencia.



Donde dan más!

Riesgos operativos y de seguridad: En un entorno donde se manejan bienes con valor económico, la rotación descontrolada puede aumentar la exposición a errores, fraudes o incumplimientos de procesos.

Por estas razones, en Casa de Empeño La Mejor! trabajamos de manera constante en fortalecer nuestras estrategias de desarrollo y bienestar laboral, generando condiciones que promuevan el compromiso, la permanencia y el crecimiento profesional de nuestros colaboradores.



Nos enorgullece destacar que, gracias a estos esfuerzos, hemos logrado una disminución constante en los índices de rotación de personal desde el año 2022 hasta octubre de 2025. Este logro refleja el compromiso de toda la organización con la mejora continua del clima laboral, el fortalecimiento de liderazgos internos y la consolidación de una cultura organizacional basada en la confianza, el reconocimiento y las oportunidades de desarrollo.

Mediante programas de capacitación continua, liderazgo efectivo, canales de retroalimentación y un enfoque humano en la gestión del talento, seguimos impulsando un entorno laboral que motive a nuestros colaboradores a crecer y permanecer dentro de la organización, generando así valor sostenible para nuestro negocio y nuestros clientes.





**A NUESTROS
COLABORADORES**

En **Casa de Empeño La Mejor!**, queremos expresar nuestro más sincero y profundo agradecimiento a cada uno de ustedes, quienes forman parte esencial de esta gran familia. Su compromiso, entrega y pasión por lo que hacen han sido fundamentales para enfrentar y superar cada reto que se nos ha presentado a lo largo del tiempo. Sabemos que no ha sido un camino fácil, pero también sabemos que contamos con un equipo valiente, resiliente y con un fuerte sentido de responsabilidad. Gracias al empeño diario que ponen en cada tarea, al esfuerzo por adaptarse, aprender y mejorar constantemente, hoy podemos decir con orgullo que somos una empresa más fuerte, más unida y con una visión clara hacia el futuro. Año con año, ustedes han sido protagonistas del crecimiento y la mejora continua de nuestro negocio. No podríamos estar más agradecidos ni más convencidos de que **ustedes son el motor que impulsa a Casa de Empeño La Mejor!**



Su dedicación no solo sostiene nuestras operaciones, sino que también da vida a nuestros valores, nuestra cultura y nuestra promesa de servicio hacia cada cliente.
Gracias por creer, por construir, por permanecer. Seguimos adelante, juntos, con la certeza de que lo mejor aún está por venir.



Convencidos de que el trabajo en equipo se fortalece a través de la empatía y el aprecio mutuo, en Casa de Empeño La Mejor! promovemos constantemente iniciativas que refuercen nuestras relaciones humanas. Creemos firmemente que un equipo unido, que se valora y respeta, es la base para construir un entorno laboral saludable, colaborativo y comprometido. Como parte de este compromiso, llevamos a cabo diversas actividades que no solo celebran fechas importantes, sino que también nos permiten convivir, compartir y reconocer el valor de cada persona dentro de nuestra organización. Entre estas iniciativas se encuentran la **plática conmemorativa del Día de la Mujer**, los **festejos**

del Día de las Madres, Día del Padre y Día del Niño, así como las tradicionales **posadas, paseos de verano** y la celebración de **cumpleaños** de nuestros colaboradores, entre otras dinámicas pensadas para fortalecer el compañerismo y el sentido de pertenencia. Estas acciones reflejan nuestro interés genuino por construir un ambiente de trabajo donde cada colaborador se sienta valorado, escuchado y motivado a dar lo mejor de sí. Porque en Casa de Empeño La Mejor!, **las relaciones humanas son el corazón de nuestro equipo y el motor de nuestro crecimiento.**



Día de La Mujer



10 de Mayo



Paseo de Verano



Día del Niño



Día del Padre



Posadas



Además, agradecemos especialmente a todos aquellos que hoy pertenecen al "Club de los 15 y más", un reconocimiento muy especial para quienes han dedicado más de 15 años de su vida profesional a Casa de Empeño La Mejor!. Destacamos, agradecemos y celebramos profundamente su compromiso, lealtad y constancia, cualidades que los han convertido en pilares esenciales de nuestra organización. Cada uno de ustedes forma parte viva de nuestra historia, y su trayectoria es testimonio del crecimiento que hemos construido juntos. Su experiencia, entrega y ejemplo son una inspiración para las nuevas generaciones que se suman a este gran equipo

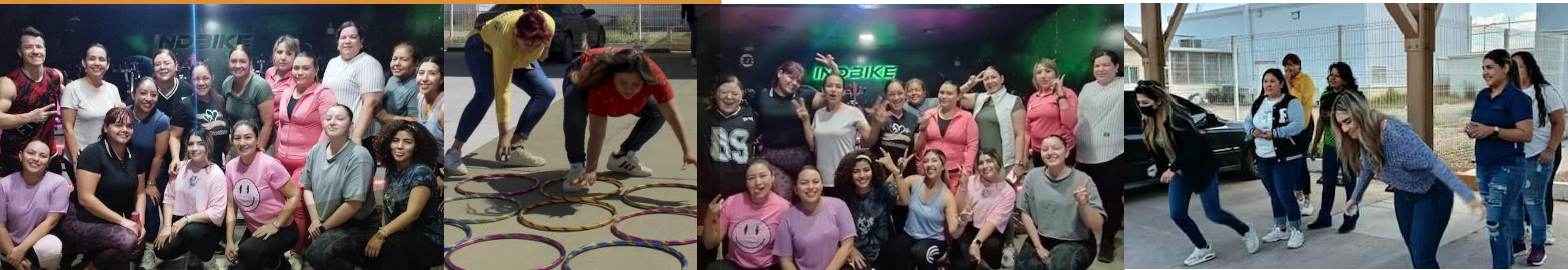


Fomento al Bienestar Físico y al Clima Organizacional

En Casa de Empeño La Mejor!, además de valorar las relaciones humanas y fortalecer el clima organizacional, reconocemos la importancia del bienestar físico como un pilar fundamental en la calidad de vida de nuestros colaboradores.

Estamos conscientes de que, en el entorno actual, promover hábitos saludables es clave para mantener equipos más sanos, motivados y productivos. Por esta razón, impulsamos la realización de eventos y actividades que fomentan la **actividad física, la salud preventiva y el autocuidado**.

Estas iniciativas no solo contribuyen al bienestar individual, sino que también fortalecen el sentido de comunidad dentro de nuestra organización, promoviendo una cultura corporativa más saludable, activa y solidaria.



A man with glasses and a beard, wearing a red vest over a white shirt, is seated and smiling. A woman with long dark hair, also wearing a red vest over a white shirt, is leaning over him, pointing at a laptop screen. Both vests feature logos: 'ESR' and 'CASA DE EMPLEO' on the man's, and 'Empresa Socialmente Responsable' on the woman's. The background is an orange wall with large, partially visible text: 'recomi', 'adere', 'RESO', and 'ADOS'. A computer monitor in the background displays a presentation with charts and graphs. A diagonal white line cuts across the image from the top right to the bottom left.

**NUESTRO COMPROMISO
CON LA EDUCACIÓN**

Compromiso con la Educación – Programa Formación DUAL

Como parte de nuestras acciones de responsabilidad social empresarial, **Casa de Empeño La Mejor!** ha reforzado su compromiso con la educación, al considerarla un pilar esencial para el desarrollo de una sociedad más equitativa y preparada.

Durante el año 2025, la empresa participó activamente en el programa de formación dual impulsado por COPARMEX y escuelas de nivel medio superior, con el objetivo de contribuir al crecimiento académico y profesional de jóvenes estudiantes. En esta edición, se brindó acompañamiento y formación práctica a **tres jóvenes** en áreas estratégicas como **Contabilidad, Administración y Recursos Humanos**.

Este programa permitió a los participantes adquirir experiencia laboral real, fortalecer sus conocimientos técnicos y desarrollar habilidades clave para su integración al mundo laboral. El desempeño de los estudiantes, así como los resultados obtenidos, fueron altamente satisfactorios para ambas partes.





Resultados destacados:

Finalización exitosa del ciclo de formación por parte de los tres jóvenes asignados.

Integración efectiva en las áreas operativas asignadas.

Evaluación positiva por parte de los líderes de cada área.

Alineación del programa con los valores y necesidades de la organización.

A partir de esta experiencia, **Casa de Empeño La Mejor!** reafirma su compromiso con la formación de nuevas generaciones y se encuentra en proceso de preparación para continuar con su participación en futuras ediciones del programa, convencidos del impacto positivo que tiene tanto en los jóvenes como en la cultura organizacional de la empresa.

Casa de Empeño La Mejor! reafirma su compromiso con la Formación Dual para el ciclo 2025–2026

Después del rotundo éxito alcanzado durante el ciclo 2024–2025 con la implementación del programa de **formación Dual**, **Casa de Empeño La Mejor!** reafirma su compromiso con el desarrollo profesional y académico de los jóvenes talentos, consolidando así su participación en esta importante iniciativa educativa durante el ciclo **2025–2026**.

En esta nueva etapa, la empresa da la bienvenida a un **nuevo grupo conformado por seis jóvenes**, quienes se integran a los departamentos de **Tecnologías de la Información, Contabilidad y Recursos Humanos**. Estos estudiantes tendrán la oportunidad de aplicar sus conocimientos teóricos en un entorno laboral real, desarrollando competencias técnicas y habilidades blandas que fortalecerán su perfil profesional.

Este esfuerzo forma parte de la **alianza estratégica entre Casa de Empeño La Mejor!, el CBTIS y COPARMEX**, organismos que, a través del modelo de formación Dual, promueven la vinculación efectiva entre el sector productivo y las

instituciones educativas. Dicha colaboración busca generar experiencias de aprendizaje significativo, impulsando la preparación de los futuros profesionales que contribuirán al crecimiento y competitividad de nuestra comunidad.

En **Casa de Empeño La Mejor!** estamos convencidos de que invertir en la educación y el talento joven es apostar por el futuro. Por ello, continuamos fortaleciendo nuestras acciones en materia de **responsabilidad social empresarial**, promoviendo espacios donde la innovación, la ética y el compromiso se traduzcan en oportunidades reales de desarrollo.



Donación de Equipos Servidores al TecNM Campus Hermosillo

Como parte de nuestro compromiso con la educación y el desarrollo tecnológico de las nuevas generaciones, **Casa de Empeño La Mejor!** realizó la donación de **14 equipos servidores empresariales al Tecnológico Nacional de México, Campus Hermosillo (TecNM – ITH).**

Esta valiosa aportación fue posible gracias a la iniciativa de nuestros directivos: el **C.P. Jorge Mario Armenta Valdez**, Director General, y el **Ing. Miguel Antonio Acosta Montiel**, Director de Tecnologías de la Información, quienes impulsaron este esfuerzo con el objetivo de fortalecer las capacidades tecnológicas de la institución.

Los servidores fueron recibidos por el **Mtro. Rogelio Noriega Vargas**, Director del ITH, y serán utilizados para la creación de **aulas virtuales**. Estos espacios permitirán a estudiantes de las **12 carreras de nivel licenciatura y programas de posgrado** realizar prácticas de laboratorio en diversas asignaturas, mejorando así su formación académica y práctica.

Con esta acción, **Casa de Empeño La Mejor!** reafirma su compromiso con la transformación educativa y el impulso a proyectos que generan un impacto positivo en la comunidad estudiantil y en el desarrollo tecnológico de la región.



Impulso a la Inclusión Digital de Adultos Mayores – Donación de Equipo Tecnológico al DIF Guaymas

Como parte del programa de responsabilidad social de **Casa de Empeño La Mejor!**, orientado a reducir la brecha digital en sectores vulnerables, se llevó a cabo la entrega de una **laptop al DIF Guaymas**, contribuyendo así a fortalecer el acceso a la tecnología para personas adultas mayores. El acto de entrega se realizó en las instalaciones del DIF, en presencia de autoridades y representantes de ambas instituciones:

Lic. Alma Delia Guerrero Cornejo, Directora de DIF Guaymas

Lic. Christian Martínez, Subprocurador del Adulto Mayor

Ing. Eduardo Serrano, Director de Mercadotecnia Corporativo de Grupo QAR

Elizabeth Espinoza, Gerente de Auditoría Zona Guaymas de Casa de Empeño La Mejor, quien formalizó la entrega del equipo.

Este apoyo tecnológico forma parte de las acciones que promueve **Casa de Empeño La Mejor!** para fomentar la **inclusión digital de adultos mayores**, un segmento de la población que enfrenta desafíos importantes en el acceso a herramientas tecnológicas.

Además de la entrega del equipo, se estableció un **acuerdo de colaboración voluntaria** con el DIF Guaymas para impartir **pláticas de orientación tecnológica y prevención de fraudes telefónicos**, dirigidas específicamente a adultos mayores. Esta alianza permitirá brindar conocimientos útiles que fortalecen su seguridad, autonomía y participación en el entorno digital.

Con iniciativas como esta, **Casa de Empeño La Mejor!** reafirma su compromiso con la comunidad, impulsando proyectos que generen un impacto social positivo y duradero.



Apoyo Tecnológico a Alumnos del CBTIS 206 – Desarrollo de APP para Concientización Ambiental

En línea con nuestro compromiso con la educación, la innovación y el cuidado del medio ambiente, **Casa de Empeño La Mejor!** colaboró en el acompañamiento y asesoría técnica a estudiantes del **CBTIS No. 206**, quienes actualmente cursan el 4.º semestre de Bachillerato.

El grupo de alumnos participa en el **Concurso Estatal de Prototipos** con el desarrollo de una **aplicación móvil (APP)** orientada a generar conciencia sobre la importancia del **reciclaje y la protección del medio ambiente**. Este proyecto representa una valiosa iniciativa juvenil con impacto social y ambiental, que fomenta tanto la creatividad como la responsabilidad ecológica entre los jóvenes.

Agradecemos de manera especial al **Ing. Martín Romero**, del Departamento de Desarrollo de Tecnologías de la Información de **Casa de Empeño La Mejor!**, por su participación activa brindando **asesoría técnica y orientación** durante el desarrollo del proyecto.

Con acciones como esta, reafirmamos nuestro compromiso con el **apoyo a la educación tecnológica**, el fortalecimiento de talentos jóvenes y la promoción de iniciativas que contribuyen al bienestar de la sociedad y el medio ambiente.



Tercera Edición del Programa “Regreso a Clases” – Apoyo Escolar a Hijos de Colaboradores

En **Casa de Empeño La Mejor!**, creemos firmemente que la educación es una de las herramientas más poderosas para transformar vidas. Por ello, y como parte de nuestro compromiso con el bienestar integral de nuestras familias, llevamos a cabo la **tercera edición de nuestro programa institucional “Regreso a Clases”**, una iniciativa que tiene como objetivo brindar apoyo escolar a los hijos de nuestros colaboradores.

Durante esta edición 2025, se otorgaron un total de **207 tarjetas de apoyo escolar**, distribuidas en todas las ciudades donde tenemos presencia. Esta acción refuerza nuestra intención de contribuir activamente al desarrollo académico de los más pequeños, especialmente en una etapa clave de formación.

El programa no solo reconoce el esfuerzo familiar, sino que también destaca a aquellos estudiantes con los

mejores promedios académicos, promoviendo así la excelencia, la motivación y el compromiso con la educación.

Nos llena de orgullo seguir impulsando este tipo de iniciativas, que reflejan nuestros valores como empresa y fortalecen los lazos con nuestra gente, apoyando no solo a nuestros colaboradores, sino también al futuro de sus hijos.





**NUESTRO COMPROMISO
CON LA COMUNIDAD**

Tiempo de Dar

Conscientes de la importancia de la comunidad de la que formamos parte, en **Casa de Empeño La Mejor!** mantenemos un firme compromiso con el **apoyo constante a iniciativas que fortalezcan el bienestar social** y atiendan las principales necesidades de nuestro entorno.

A través de diversas acciones, buscamos **respaldar a los grupos más vulnerables**, promoviendo la **solidaridad y la participación activa** tanto de nuestros colaboradores como de nuestros clientes. Juntos, sumamos esfuerzos para impulsar **buenas causas que generen un impacto positivo** en la vida de quienes más lo necesitan.

Nuestro objetivo es seguir siendo un **agente de cambio responsable**, contribuyendo al desarrollo de una sociedad más justa, empática y comprometida con el bienestar común.



Pañaton 2024

Casa de Empeño La Mejor! participa en la Campaña “Pañatón” en apoyo a Fundación Teletón

Durante el mes de **diciembre de 2024**, **Casa de Empeño La Mejor!** se sumó con entusiasmo a la **Campaña “Pañatón”**, una iniciativa con causa cuyo propósito es **donar pañales a Fundación Teletón**, atendiendo una de las principales necesidades del **Centro de Rehabilitación e Inclusión Infantil Teletón (CRIT) Sonora**.

Gracias a la participación solidaria de nuestros colaboradores y al compromiso social que caracteriza a nuestra empresa, logramos **recaudar un importante donativo** de pañales que fue entregado al **CRIT Sonora**, contribuyendo así al bienestar de los niños y familias que reciben atención en esta institución.

Con acciones como esta, **Casa de Empeño La Mejor!** reafirma su compromiso con la comunidad y con las causas sociales que promueven la inclusión, la empatía y el apoyo a quienes más lo necesitan. Continuaremos impulsando iniciativas que fortalezcan nuestra responsabilidad social y reflejen los valores que nos distinguen como empresa comprometida con el desarrollo humano y social de nuestro entorno.



Foro Empresarial

Casa de Empeño La Mejor! participa en el Tercer Foro Empresarial del CBTIS

Durante el mes de **diciembre de 2024**, **Casa de Empeño La Mejor!** tuvo el honor de participar en el **Tercer Foro Empresarial**, organizado por el **CBTIS**, un espacio diseñado para fortalecer el vínculo entre el sector educativo y el empresarial.

En este encuentro, nuestra empresa se sumó a la misión de **generar conciencia en la comunidad empresarial sobre la importancia de apoyar la educación** y contribuir activamente en la **formación de las futuras generaciones** dentro del ámbito laboral.

A través de nuestra participación, compartimos la **grata experiencia y los extraordinarios resultados** obtenidos mediante la implementación del **programa de Formación Dual**, invitando a más empresas a sumarse a este proyecto que impulsa el desarrollo profesional de los jóvenes y promueve una educación más práctica y vinculada al entorno productivo.

Con esta participación, **Casa de Empeño La Mejor!** reafirma su compromiso con la educación, la responsabilidad social y la creación de oportunidades que contribuyan al crecimiento del talento joven y al fortalecimiento de nuestra comunidad.



Boteo Teletón

Durante los últimos dos años, nuestra organización se ha sumado a los esfuerzos del **CRIT Sonora** para apoyar a niños con necesidades especiales a través de la recaudación de fondos.

En **2024**, nuestra participación concentrada en la ciudad de **Hermosillo, Sonora**, permitió recaudar un total de **\$10,000**.

Para **2025**, ampliamos nuestra contribución incorporando la participación de todas nuestras sucursales en las ciudades de **Hermosillo, Guaymas, Empalme, Ciudad Juárez, Tijuana, Rosarito, Tecate, Mexicali, San Luis Río Colorado, Ciudad Obregón y Nogales**, logrando un total recaudado de **\$66,862.10**.

Estas acciones reflejan nuestro compromiso corporativo con la responsabilidad social, fortaleciendo nuestro vínculo con la comunidad y contribuyendo activamente al bienestar y desarrollo de niños con necesidades especiales en nuestra región.



Caravana por La Vida

Por **cuarto año consecutivo**, **Casa de Empeño La Mejor!** se suma con orgullo a la **11ª Caravana por la Vida**, realizada en coordinación con el **Hospital San José**, reafirmando nuestro compromiso con la salud, la prevención y el bienestar de la comunidad.

Durante esta edición, tuvimos la oportunidad de participar activamente junto a **cientos de personas y organizaciones** comprometidas, que luchan, inspiran y promueven la concientización sobre el **cáncer de mama**. Nuestra participación no solo refleja apoyo solidario, sino también nuestro compromiso con la educación y la prevención, fomentando la importancia de la detección temprana y la información confiable.

Creemos firmemente en la fuerza de la **unión y la colaboración**, y en que acciones como esta contribuyen a construir comunidades más conscientes y comprometidas con la salud. Por ello, continuamos diciendo **presente en cada paso por la vida**, respaldando iniciativas que generan un impacto positivo y duradero en quienes más lo necesitan.



Por un Consumo Responsable

Al operar dentro del ámbito financieros y de ventas de productos adjudicados. nuestras actividades no generan efectos ambientales adversos de consideración. Aún así, asumimos la responsabilidad de promover entre nuestros clientes una comprensión clara del ciclo de vida de los productos que ofrecemos, en particular de aquellos que corresponden a dispositivos electrónicos. Por ello, a lo largo del año 2025 llevamos a cabo la comunicación en medios digitales, orientados a destacar los posibles impactos ambientales y riesgos para la salud vinculados a su uso y adecuada disposición, incorporando contenidos sobre Uso Adecuado de la Tecnología, Disminución de la Brecha Digital y Desecho Responsable.

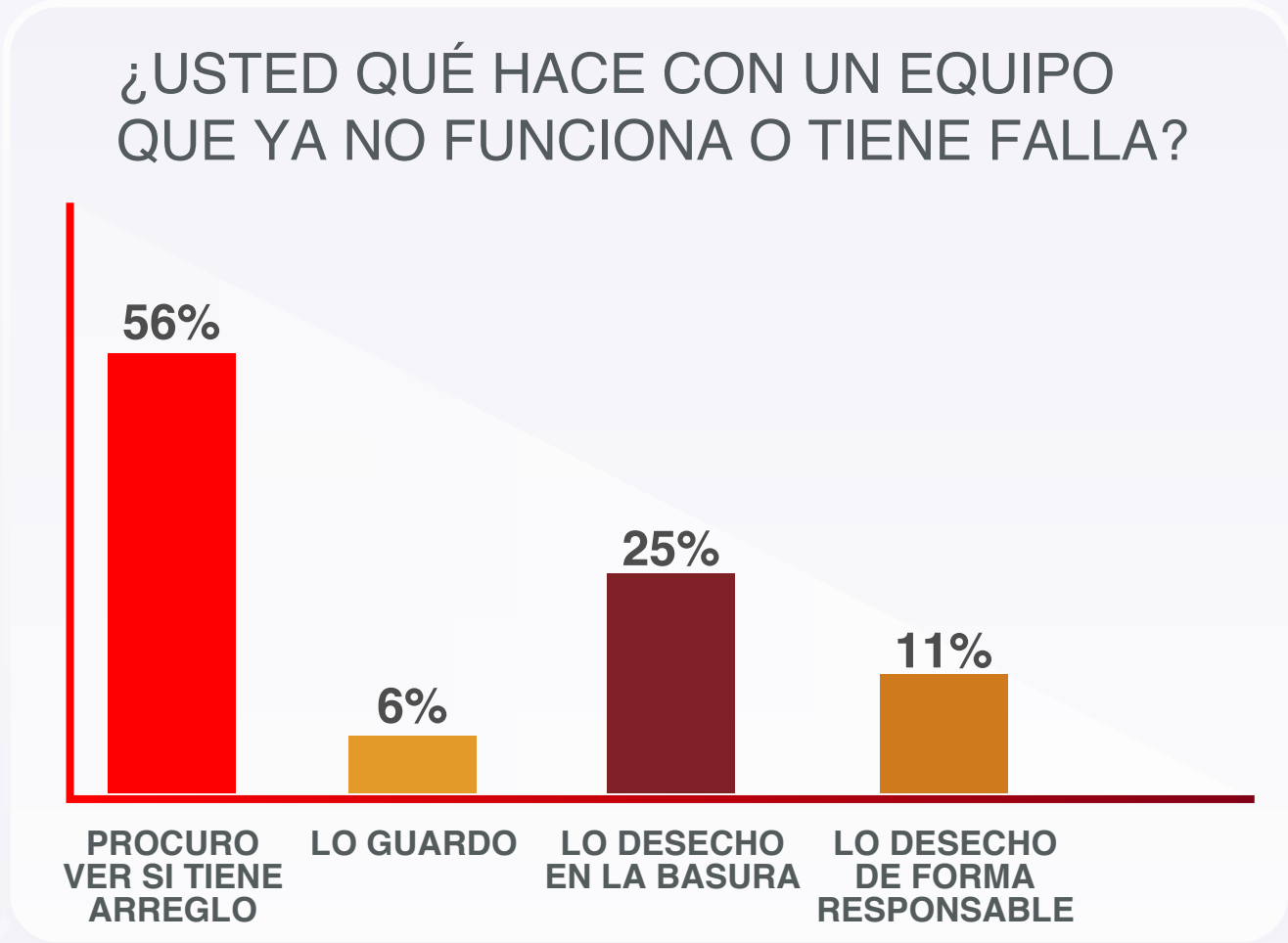
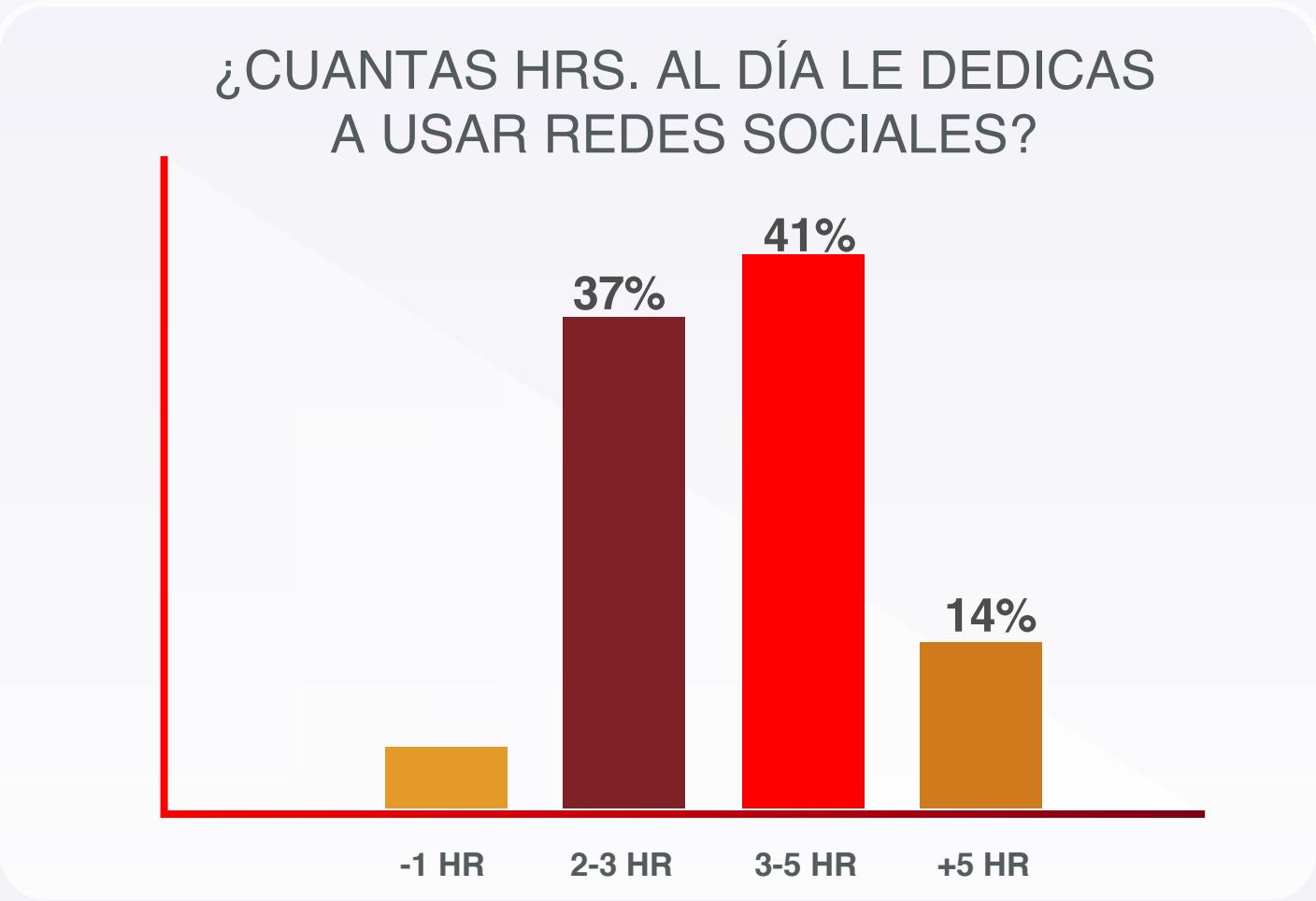
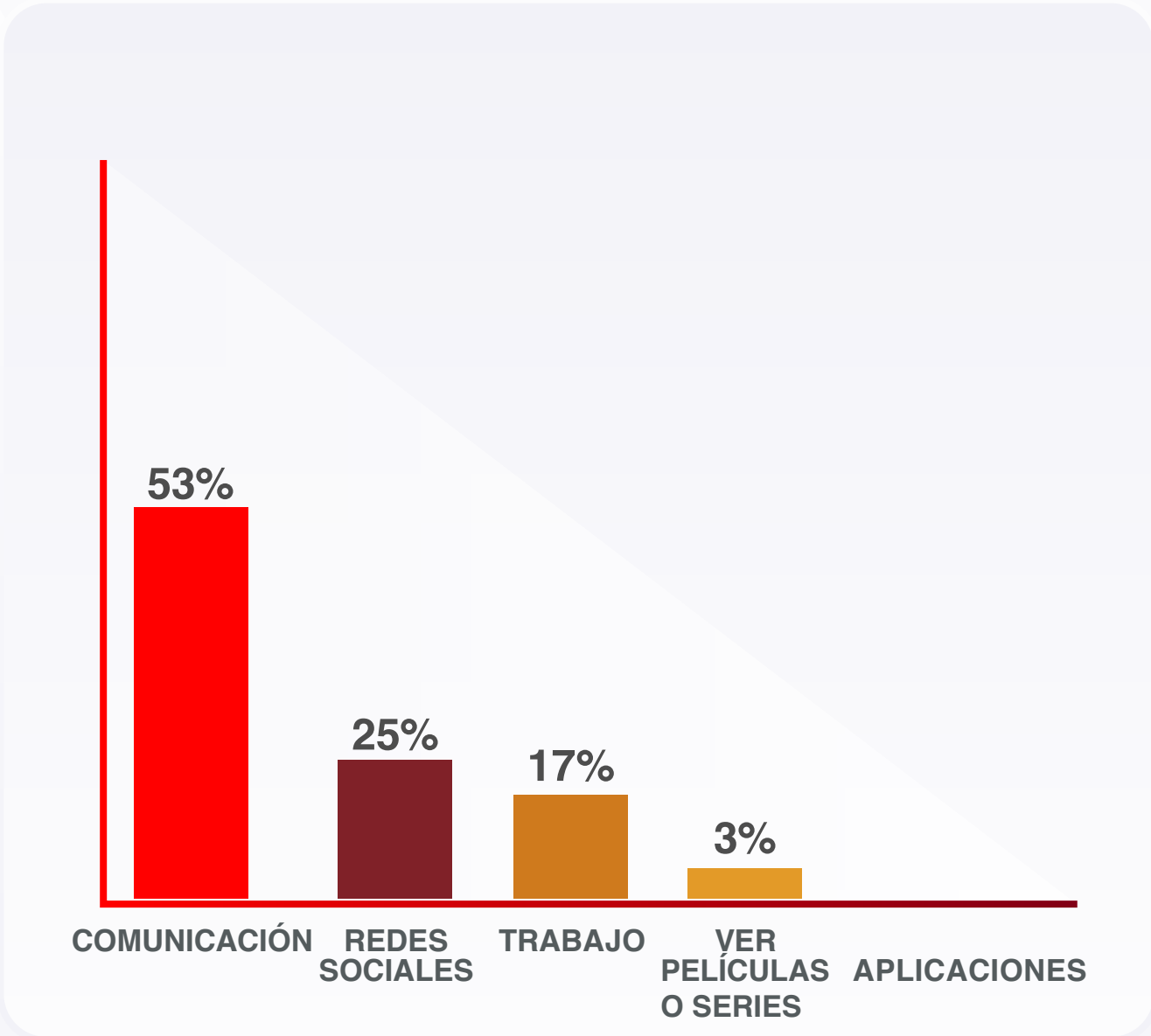
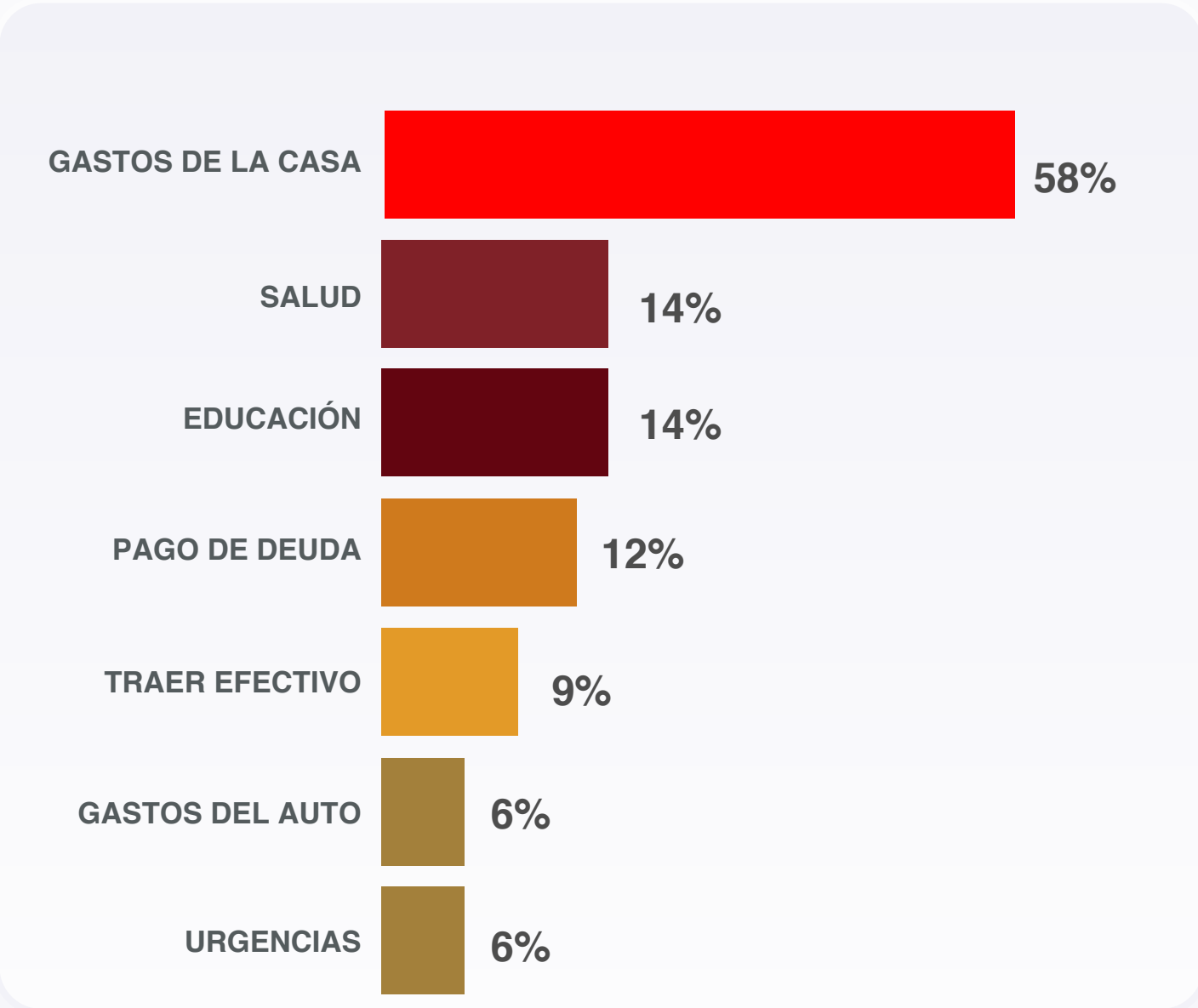
Publicaciones en nuestros medios digitales sobre el “Uso adecuado de la tecnología”:





Para conocer los hábitos de los consumidores, hemos implementado encuestas que nos permitan medir la tendencia respecto a los hábitos de uso de nuestros productos y servicios, así como de desecho de la tecnología.

Principales indicadores de los hábitos de nuestros clientes.



Donde dan más!

Fomento al Desarrollo de Nuestra Comunidad

En La Mejor! asumimos la responsabilidad social como un compromiso real con nuestra comunidad.

Por ello, mantenemos una vinculación constante con distintas Cámaras y Asociaciones, colaborando en iniciativas que impulsen el desarrollo social y económico.

Estas alianzas nos permiten contribuir de manera activa y generar un impacto positivo y sostenible.



COPARMEX®



**Tecnológico
de Monterrey**

CANACINTRA

LA FUERZA DE LA INDUSTRIA®



Fomento al Desarrollo de Nuestra Comunidad

La Mejor! participó como patrocinador y asistente en el **Encuentro de Jóvenes Empresarios Coparmex**, impulsando el talento y la innovación de las nuevas generaciones. Asimismo, formó parte del **Foro Empresarial Coparmex**, donde su participación promovió el diálogo y la vinculación entre líderes y emprendedores del sector, reafirmando su compromiso con el desarrollo profesional, el emprendimiento juvenil, la innovación y el crecimiento económico.

Nuestra afiliación patrocina el desarrollo de las pláticas de **Formación Empresarial** que abordan diferentes temas.



Foro Empresarial Coparmex



Encuentro de Jóvenes Empresarios Coparmex



Formación Empresarial Coparmex



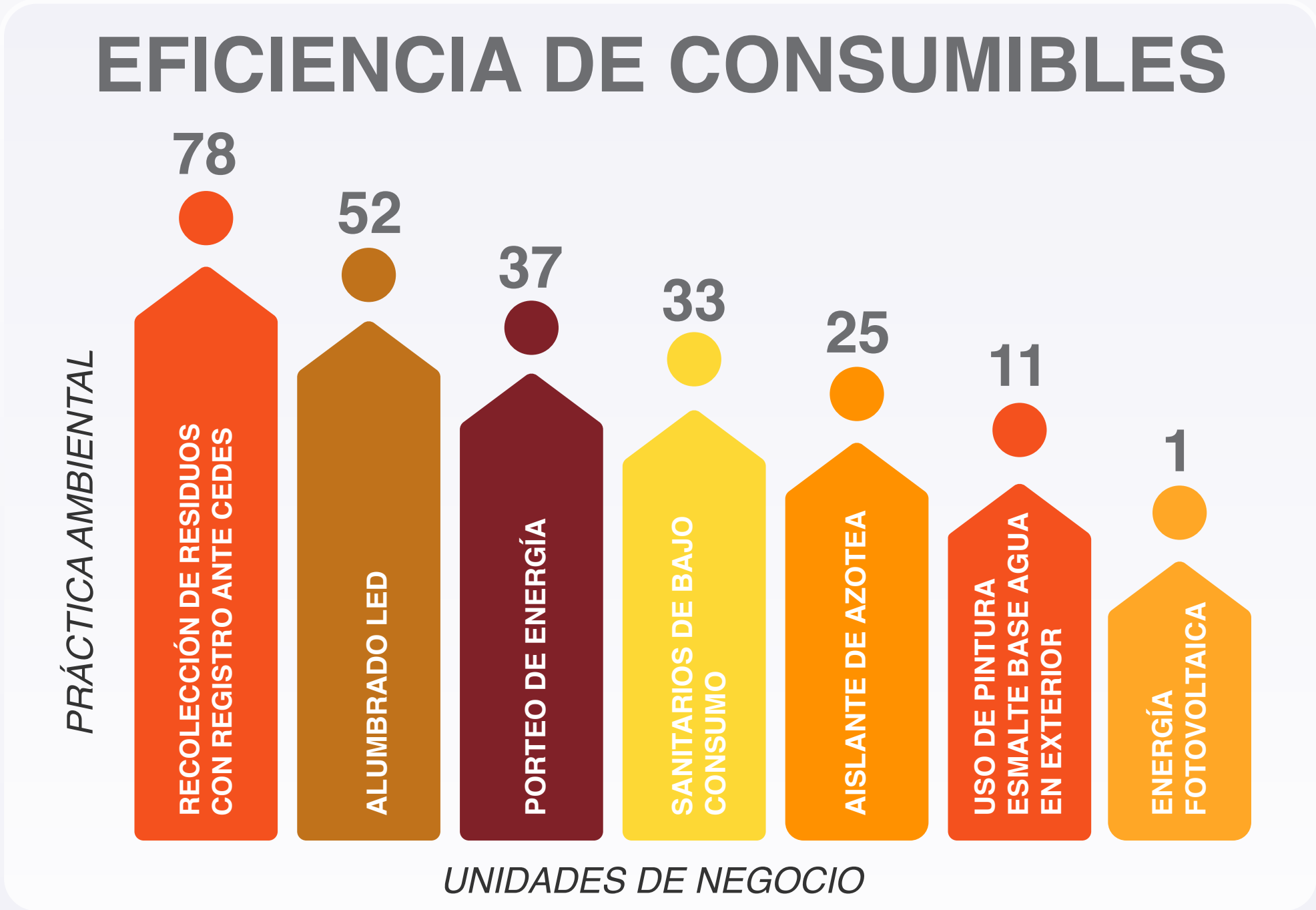
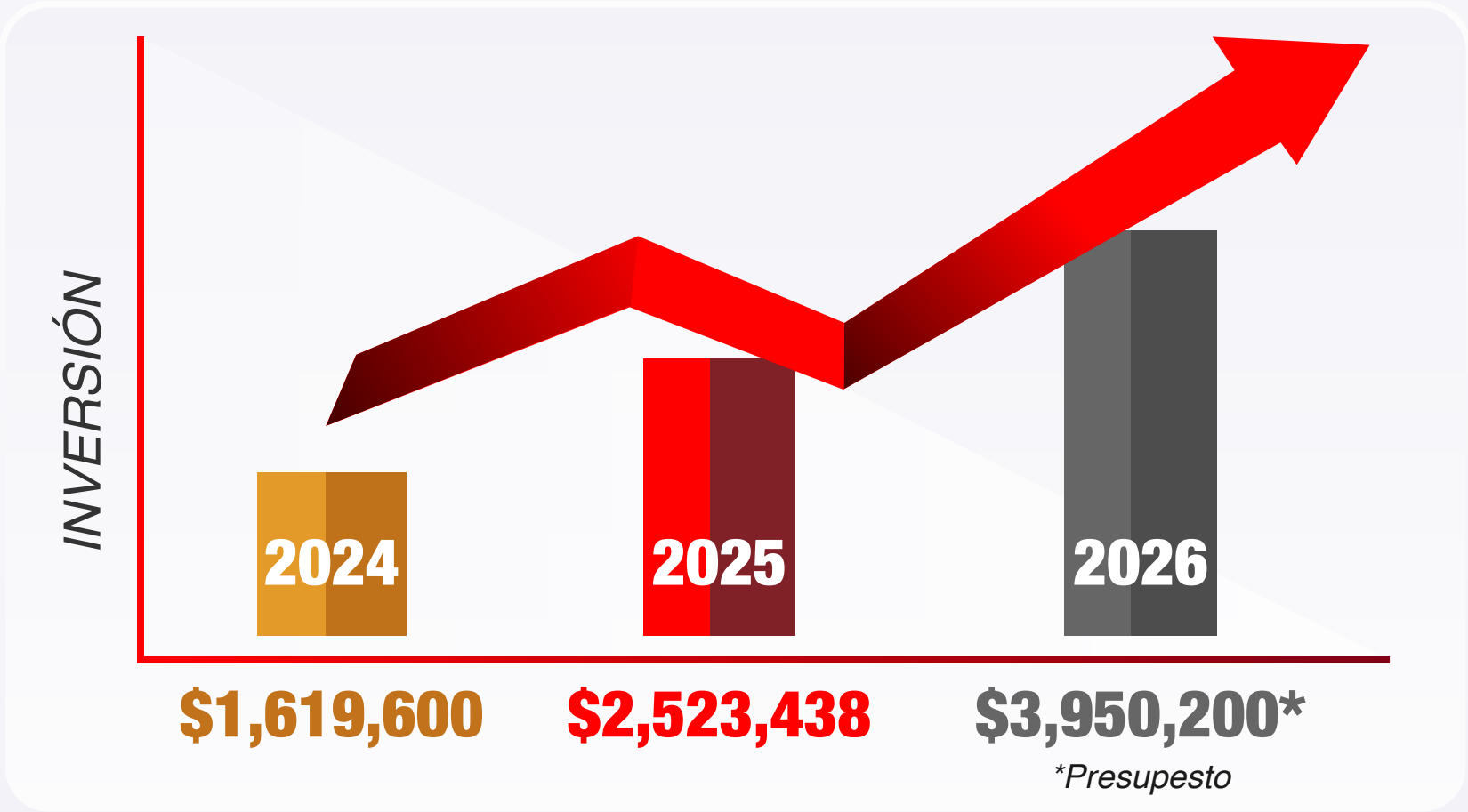
MEDIO AMBIENTE

Inversión en Acciones a Favor del Medio Ambiente.

En **Casa de Empeño La Mejor!** reconocemos que el cuidado del medio ambiente es fundamental para garantizar un futuro sostenible y para operar de manera responsable dentro de nuestras comunidades. Sabemos que cada acción cuenta, por ello integramos prácticas que no solo reducen nuestro impacto ecológico, sino que también mejoran la eficiencia de nuestras operaciones y promueven una cultura de responsabilidad ambiental entre colaboradores y clientes.

Durante 2025 continuamos fortaleciendo nuestras acciones a favor del medio ambiente. Por ello realizamos una inversión de \$2,523,438.30 en diversas iniciativas sustentables, entre ellas: alumbrado LED, porteo de energía, aislamiento en azoteas,

instalación de energía fotovoltaica, sanitarios de bajo consumo, recolección de residuos con registro ante CEDES y el uso de pintura esmalte base agua para exteriores, entre otras. Estas acciones nos permiten avanzar hacia una mayor eficiencia y un cuidado responsable del entorno. Además, proyectamos incrementar la inversión en este rubro con \$3,950,200 adicionales para 2026, reafirmando así nuestro compromiso con la sustentabilidad un año más.



Campaña + Tapitas + Vida.

Para este 2025, y por **tercer año consecutivo**, llevamos a cabo la campaña de recolección **+Tapitas + Vida**, una iniciativa que no solo busca apoyar los tratamientos de niñas y niños que enfrentan el cáncer, sino también contribuir al cuidado del medio ambiente mediante el reciclaje responsable. Este doble propósito nos permite generar un impacto positivo tanto en la salud de quienes más lo necesitan como en la sostenibilidad de nuestro entorno.

Gracias al entusiasmo, compromiso y solidaridad de todos nuestros colaboradores y clientes hemos logrado acercarnos una vez más a nuestra comunidad. Su participación ha sido clave para que esta campaña continúe creciendo; este año, nuevamente, cientos de personas demostraron que pequeñas acciones pueden convertirse en grandes aportaciones.

Durante todo el mes de noviembre, familias, estudiantes, trabajadores y vecinos acudieron a nuestras sucursales para entregar sus tapitas, las cuales fueron cuidadosamente recolectadas y trasladadas a los centros de acopio

ubicados en las ciudades donde tenemos presencia. Cada tapita representa una oportunidad más de ayudar y, al mismo tiempo, un paso hacia la reducción de residuos plásticos que afectan nuestro entorno.

Agradecemos profundamente su confianza, su constancia y su espíritu solidario. Gracias por ser parte activa de esta noble causa, por apoyar a los niños que más lo necesitan y por contribuir al cuidado del planeta.



Total La Mejor! 660.57 Kg

¡Nos vemos el próximo año para continuar construyendo esperanza y un futuro más sustentable!





Página web: dondedanmas.com/
Correo electrónico: info@dondedanmas.com
Calzada los Angeles 22 Col. Montebello,
Hermosillo Sonora, C.P. 83249
Tel: 800-5526356